

bil ta
garbi

Recherche de sites de valorisation et de traitement des déchets inertes sur le territoire du Syndicat

Réunion de présentation de l'étape 2
1 février 2018

prêts pour la révolution de la ressource



Rappel du plan de l'étude

- Phase 1 : Définition des grilles d'évaluation
- Phase 2 : Recherche, étude et analyse multicritères de sites potentiels
- Phase 3 : Analyse fine de qualification sommaire des sites potentiels

sommaire

1 Rappel du plan de l'étude

- 1.1 Phase 1 : Définition des grilles d'évaluation : Les différentes étapes réalisées
- 1.2 Phase 2 : Recherche, étude et analyse multicritères de sites potentiels - les différentes étapes
- 1.3 Phase 3 : Analyse fine de qualification sommaire des sites potentiels

2 Présentation au comité de pilotage des différentes étapes validées de la phase 1

- 2.1 Les critères de sélection : critères cartographiques (exclusion/appréciation)
- 2.2 Les cartographies des enjeux/contraintes
- 2.3 Calcul des flux théoriques de production des déchets inertes après réemploi : DIAR
- 2.4 Proposition de sous-secteurs et calcul des barycentres de production
- 2.6 Calcul des surfaces nécessaires et du nombre d'installation
- 2.7 Critères et principe de sélection des sites

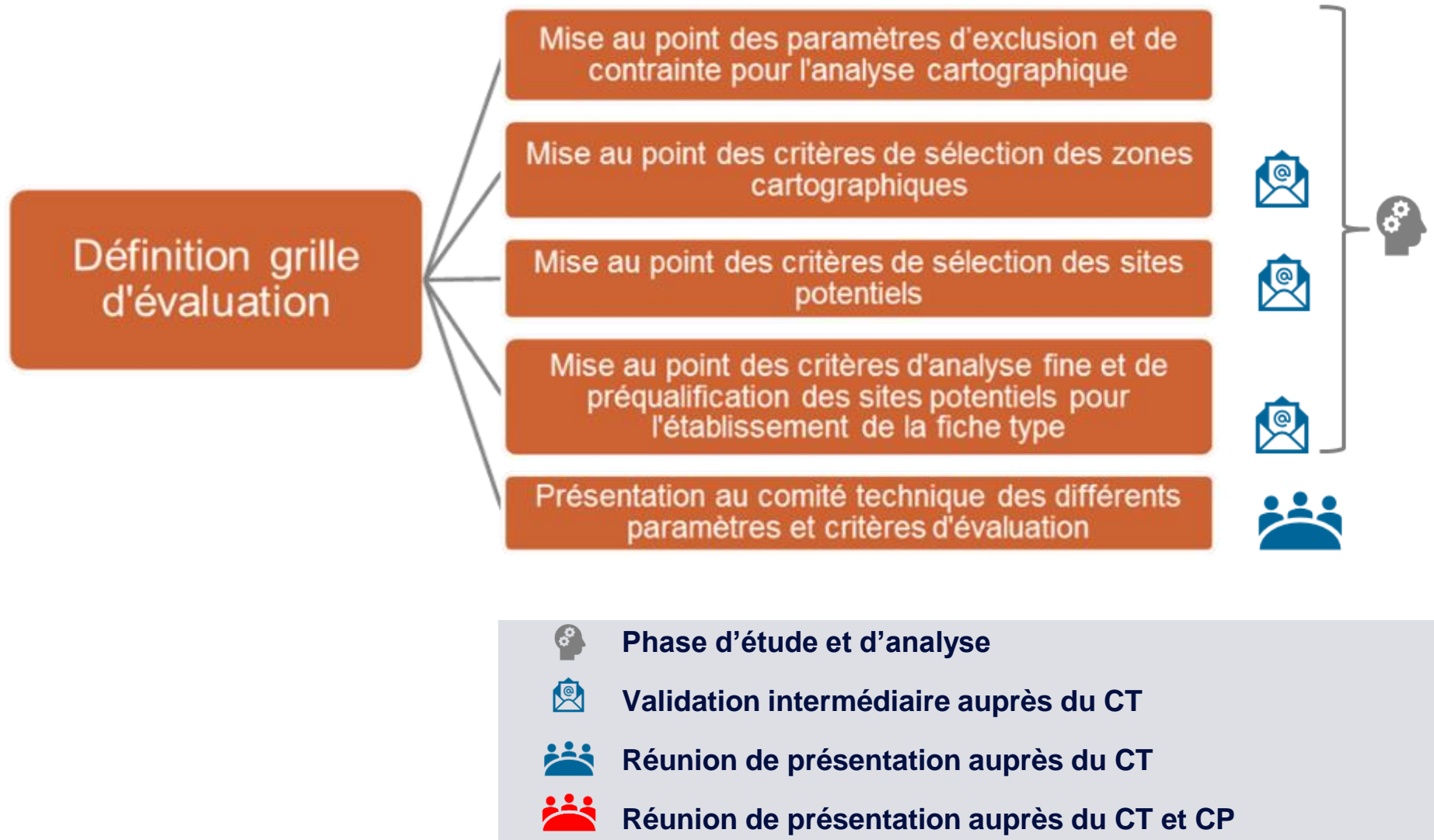
3 Phase 2 : Recherche de sites et validation d'étapes

- 3.1 Temps de circulation et cartographie résiduelle des zones potentielles
- 3.2 Etude cartographique au 1/25000 et sélection de sites potentiels
- 3.3 Analyse multicritères et hiérarchisation par classe des sites potentiels par sous-secteurs

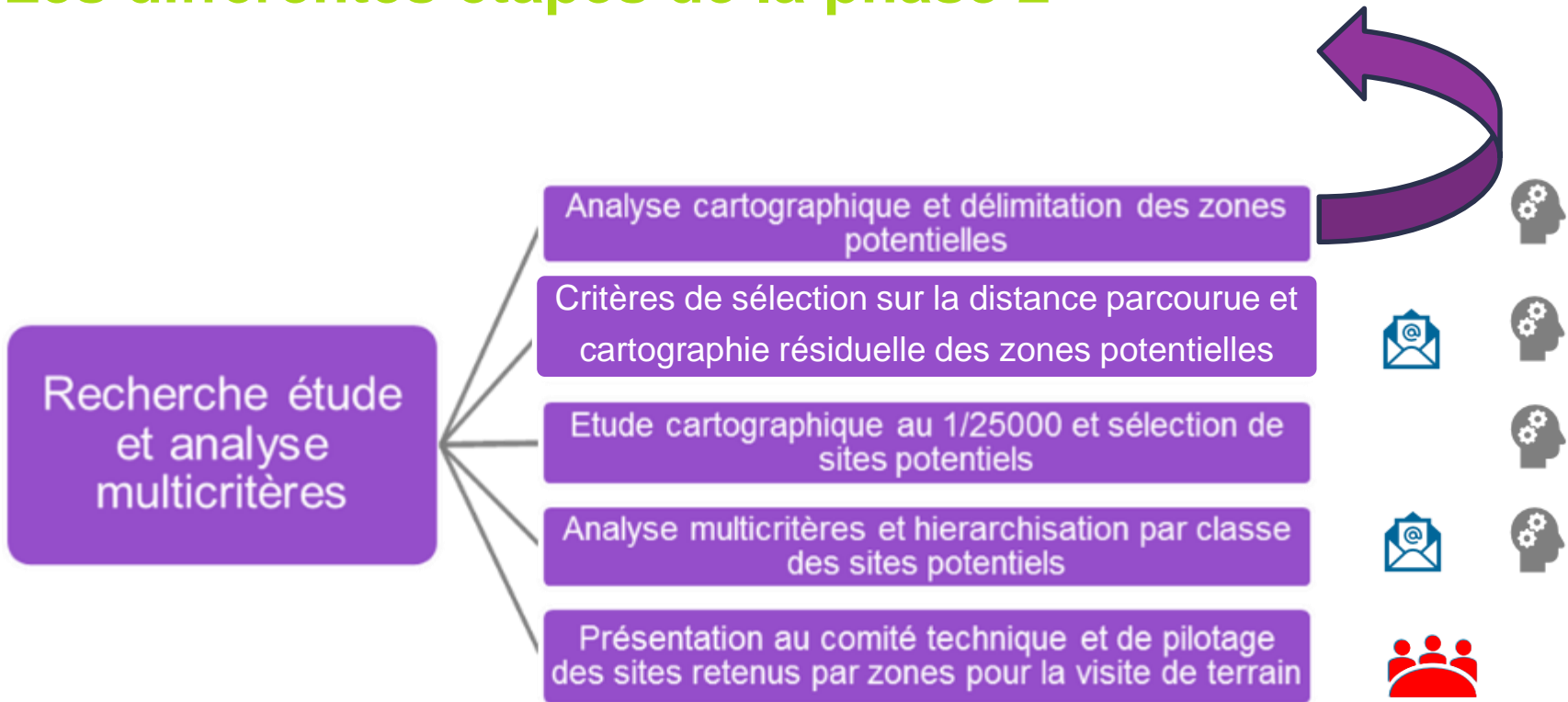
5 Planning







Les différentes étapes de la phase 1



Les différentes étapes de la phase 2

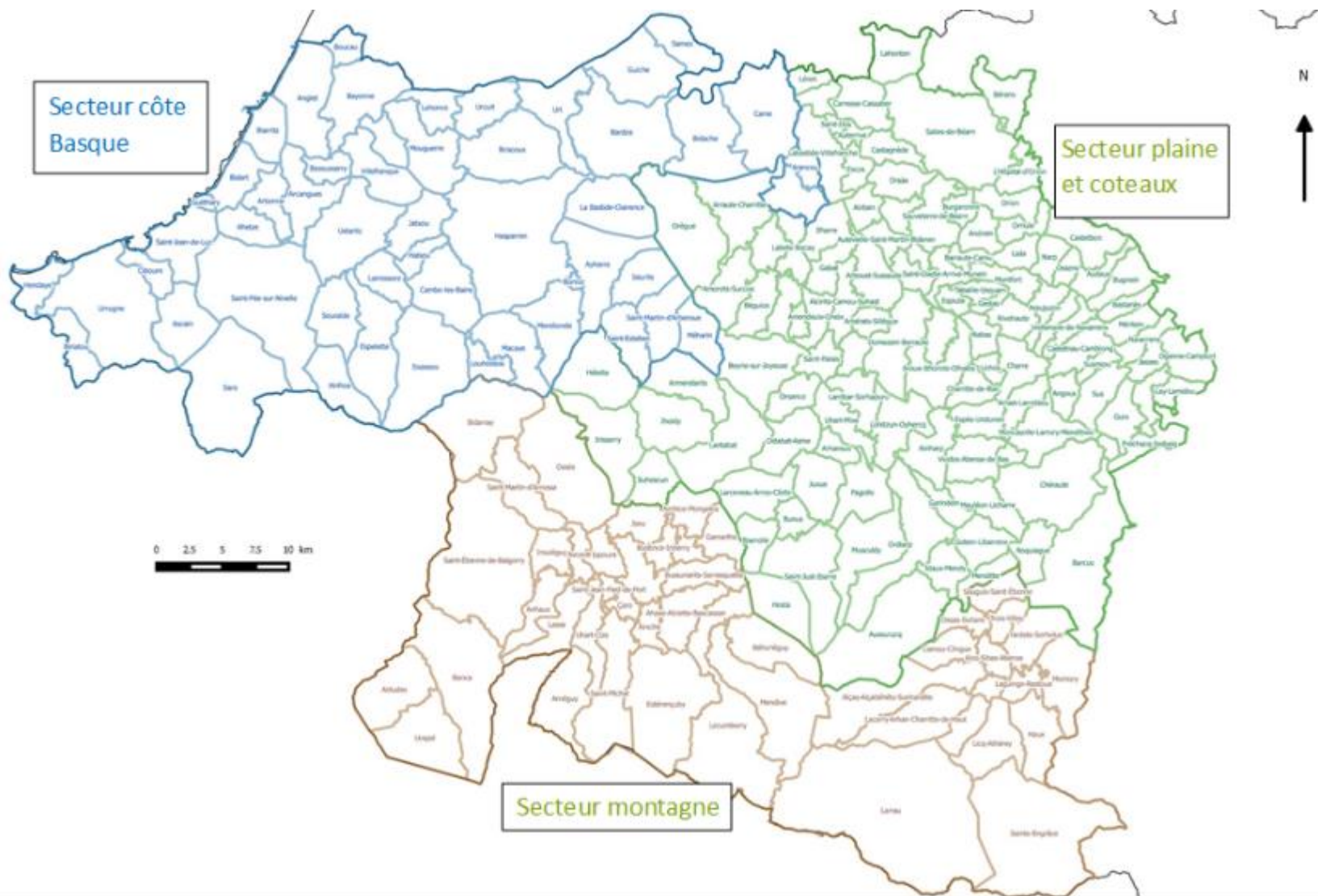


-  **Phase d'étude et d'analyse**
-  **Validation intermédiaire auprès du CT**
-  **Réunion de présentation auprès du CT**
-  **Réunion de présentation auprès du CT et CP**

Différentes étapes validées de la phase 1

- Le périmètre de recherche
- Les critères de sélection : critères cartographiques (exclusion/appréciation)
- Les cartographies des enjeux/contraintes
- Calcul des flux théoriques de production des déchets inertes après réemploi : DIAR
- Proposition de sous-secteur et calcul des barycentres de production
- Calcul des surfaces nécessaires et du nombre d'installation
- Critères et principe de sélection des sites

Périmètre et divisions géographiques du syndicat

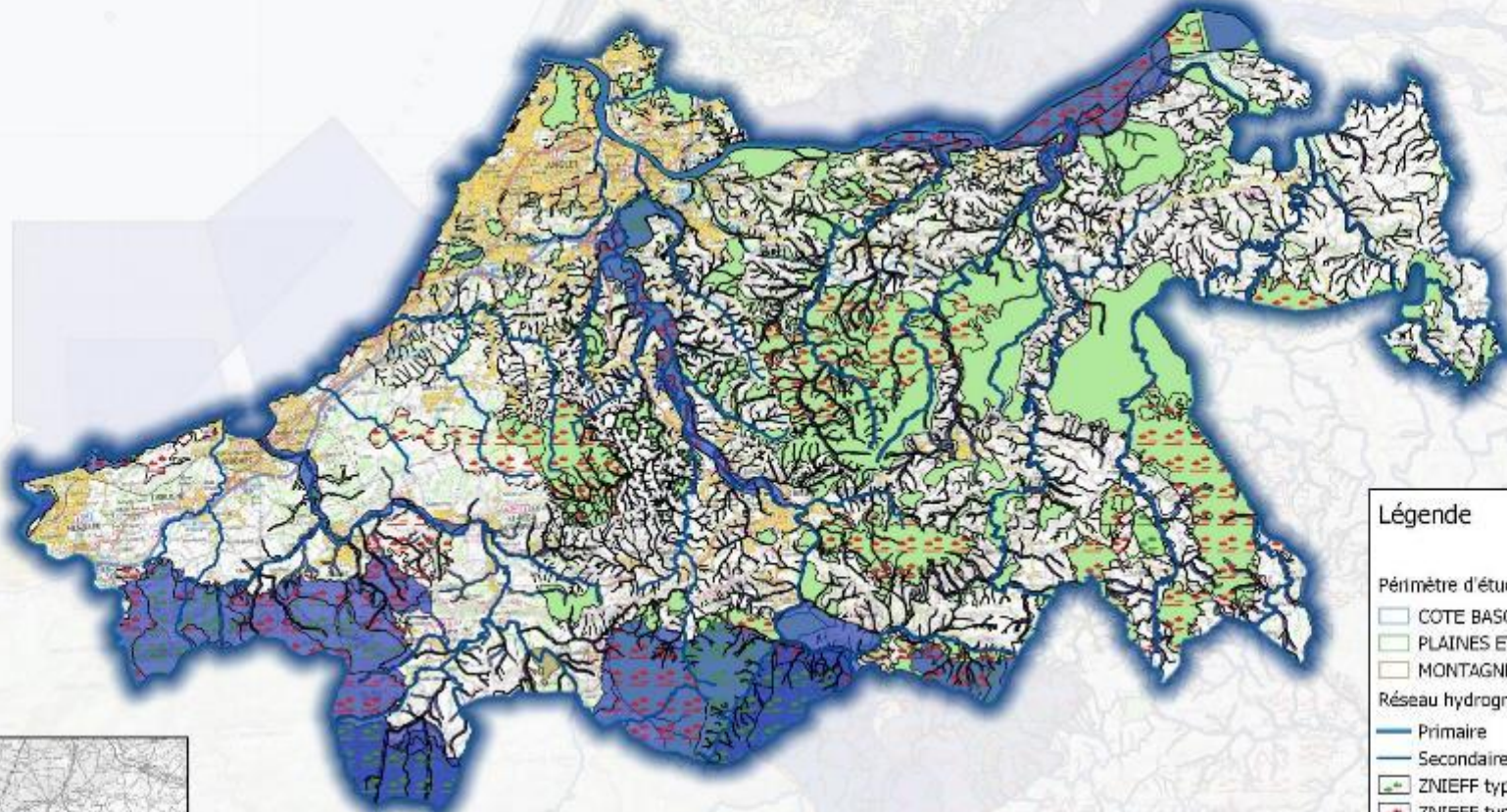


Les critères de sélection : critères cartographiques (exclusion/appréciation)

Données pour la cartographie	Données acquises	Exclusion	Sélection
DONNEES GENERALES			
Limites communales	oui		
1.CARTE ENVIRONNEMENT			
Réseau hydrographique primaire	oui	Distance <= 500m	500 < Distance < 1000
Réseau hydrographique secondaire	oui		Distance <= 100m
Périmètre de protection de captage en eau potable	oui	Toute la zone	
Espaces protégés (Réserve naturelle, Parc régional, ...)	oui	Toute la zone	
Zones humides	oui	Toute la zone	
ZNIEFF type 1	oui		Toute la zone
ZNIEFF type 2	oui		Toute la zone
Natura 2000	oui	Toute la zone	
Arrêté de protection du biotope	oui		Toute la zone
SCOT	oui	Réservoirs biodiversité	Trame Milieux aquatiques et trame zones humides
ZICO	oui		Toute la zone
2.CARTE PATRIMOINE			
Sites inscrits et classés	oui	périmètre du SI ou SC inférieur à 500m	périmètre du SI ou SC compris entre 500m et 1000 m
3.CARTE RISQUES			
Plan de prévention des risques : Zones inondables	oui	Toute la zone	
Risque cavités	oui	Au droit du point	< 200 m
Mouvement de terrain	oui	Au droit du point	< 200 m
4.CARTE ACTIVITES			
Périmètre de survol pour l'aviation (cônes) - vectorisé par SUEZ Consulting	oui	contrainte abandonnée car non pertinente	
4.CARTE TOPOGRAPHIQUE			
Zones ayant une altitude comprise entre 0 et 5 mètres	oui	Toute la zone	

Les critères de sélection : critères cartographiques (exclusion/appréciation)

Données pour la cartographie	Données acquises	Exclusion	Sélection
5.CARTE D'OCCUPATION DES SOLS (Corrine land Cover)			
Forêt de feuillus	oui		toute la zone
Forêt de conifères	oui		
Forêts mélangées	oui		
Pelouses et pâturages naturels	oui		
Landes et broussailles	oui		
Forêt et végétation arbustive en mutation	oui		
Plages, dunes et sable	oui	Toute la zone	
Marais intérieurs	oui	Toute la zone	
Marais maritimes	oui	Toute la zone	
Zones intertidales	oui	Toute la zone	
Cours et voies d'eau Plans d'eau	oui	Toute la zone	
Estuaires	oui	Toute la zone	
Mers et océans	oui	Toute la zone	
Tissus urbains cointinu ou discontinu	oui	Toute la zone	
Zones industrielles et commerciales	oui		
6.RESEAUX			
THT et HT	oui	Distance <= 100m	100 < Distance < 200
Réseau routier primaire	oui	Distance > 20 km	Distance > 10 km
Réseau routier secondaire	oui	Distance > 5 km	Distance > 2 km
Réseau ferré existant	oui	Distance < 10 m	Distance < 100 m
Projet GPSO - vectorisé par SUEZ Consulting	oui	Distance <= 100 m	100 m < Distance < 200 m
Gaz (réseau partiel)	oui	Distance <= 100 m	



- Légende**
- Périmètre d'étude
 - COTE BASQUE
 - PLAINES ET COTEAUX
 - MONTAGNE
 - Réseau hydrographique
 - Primaire
 - Secondaire
 - ZNIEFF type 1
 - ZNIEFF type 2
 - NATURA 2000
 - Arrêté de protection du Biotope
 - Zone importante pour la conservation des oiseaux
 - SCOT - Réservoirs biodiversité
 - SCOT - Trame zones humides
 - SCOT - Trame milieux aquatiques



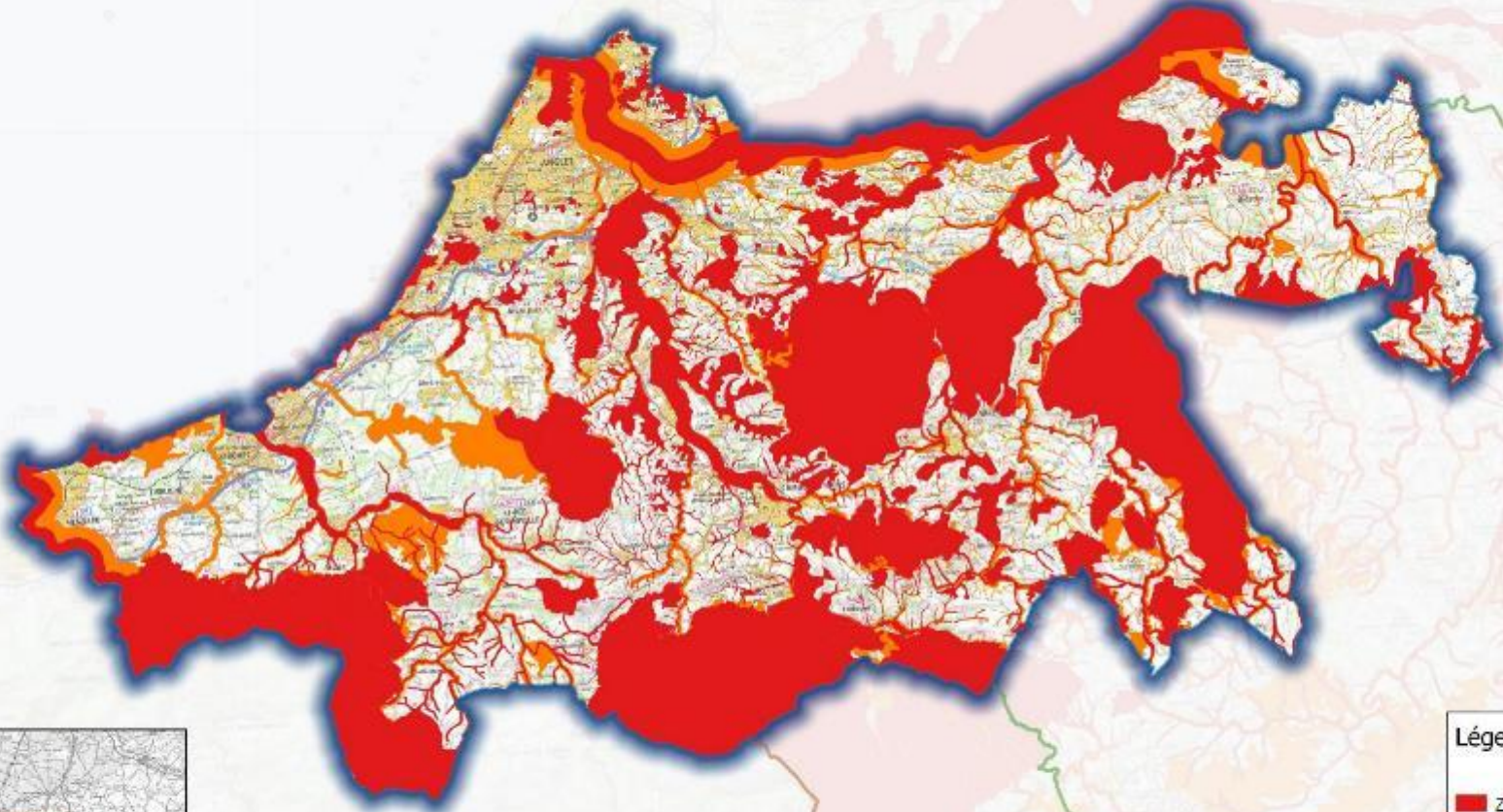
Recherche de site pour la création d'une Installation de Stockage de Déchets Inertes

Carte des données sources
Environnement

18MAT092_ RechercheISDI_1_COTE BASQUE



N



Légende

- Zone d'exclusion
- Zone de sélection

Périmètre d'étude

- COTE BASQUE
- PLAINES ET COTEAUX
- MONTAGNE

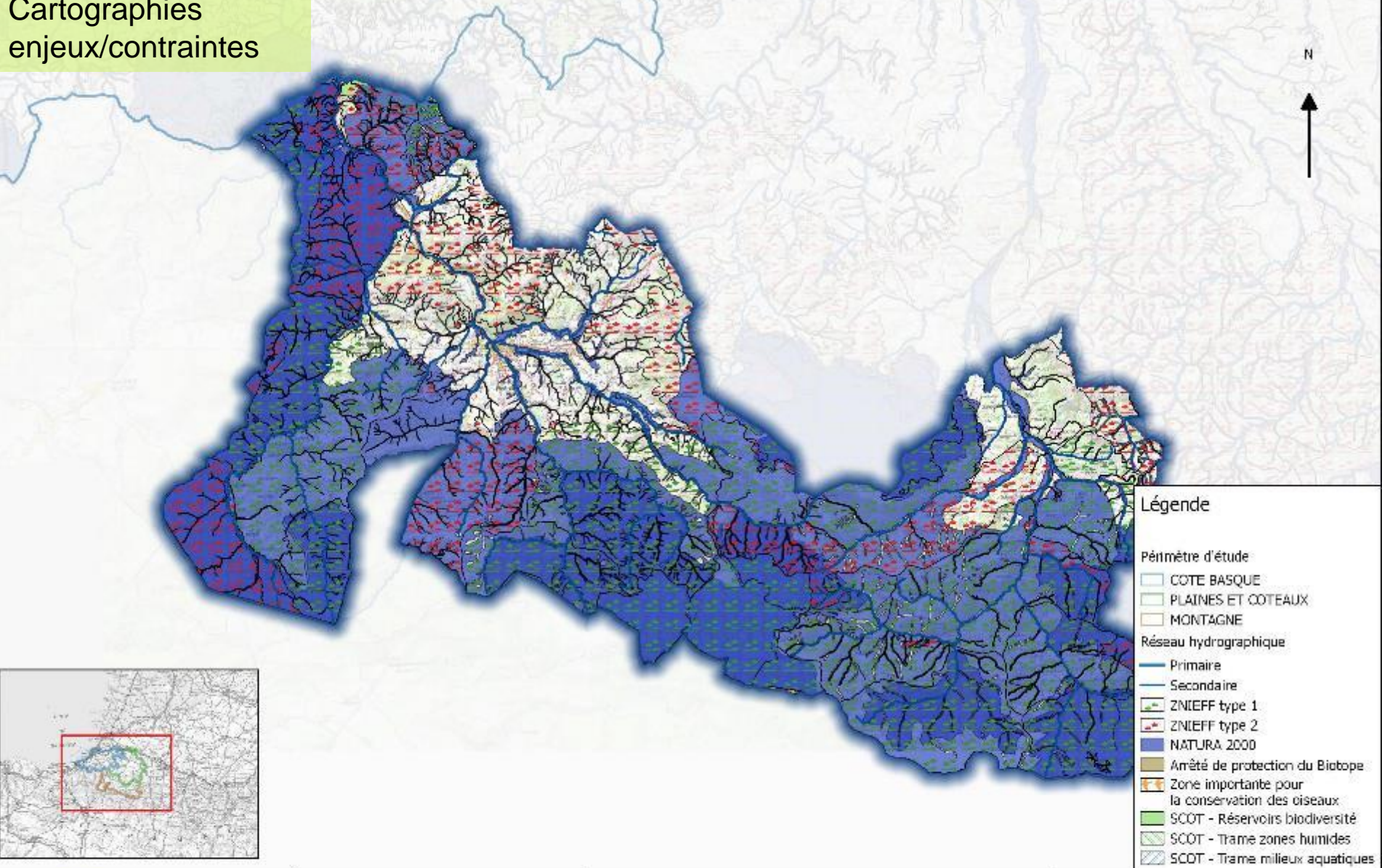


Recherche de site pour la création d'une Installation de Stockage de Déchets Inertes

Carte des contraintes et des exclusions Environnement

18MAT092_RechercheISDI_1_COTE BASQUE





bil ta garbi

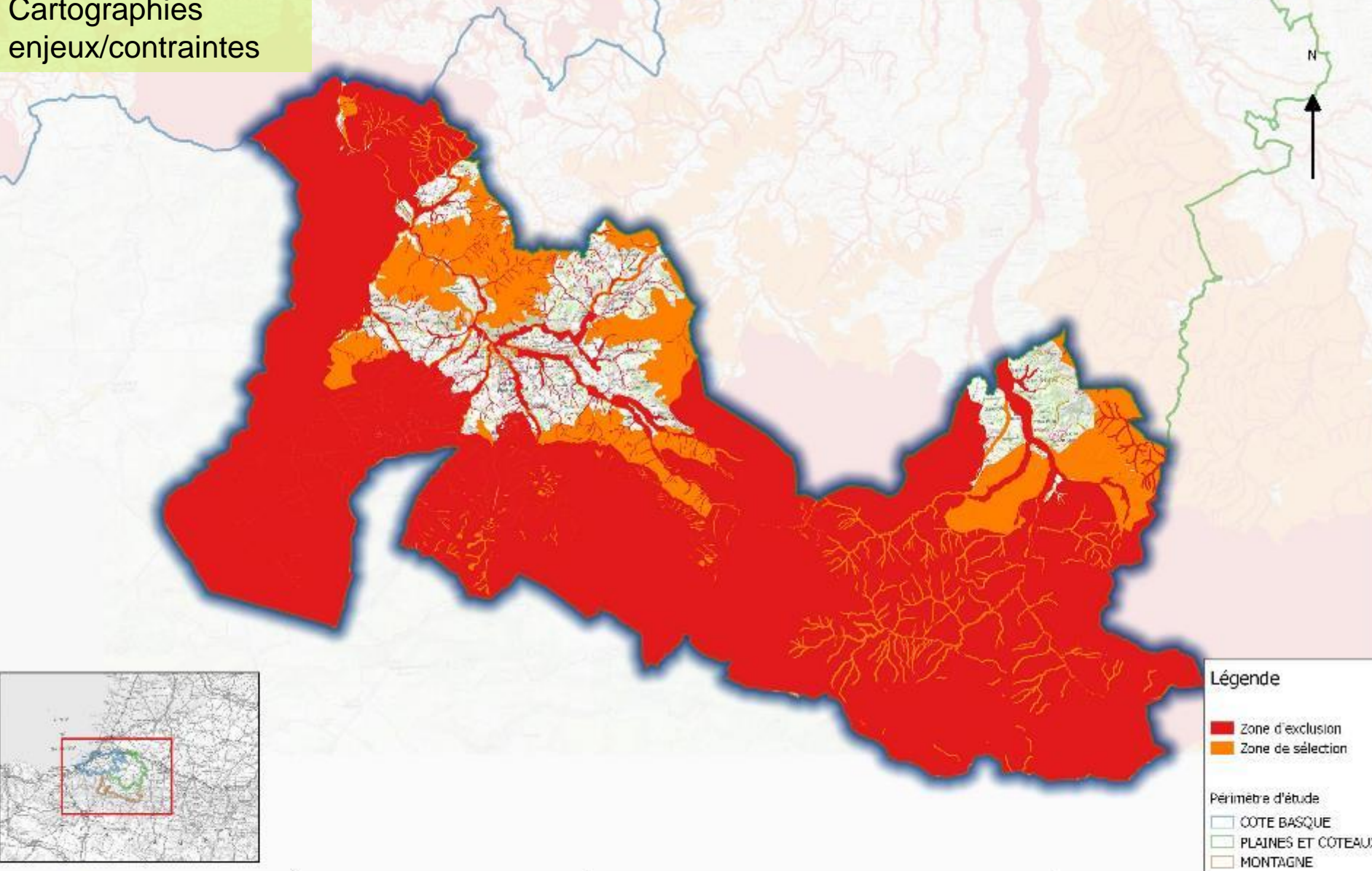
Recherche de site pour la création d'une Installation de Stockage de Déchets Inertes

Carte des données sources Environnement

18MAT092_RechercheISDI_1_MONTAGNE

0 2,5 5 7,5 10 km





Légende

- Zone d'exclusion
- Zone de sélection

Périmètre d'étude

- COTE BASQUE
- PLAINES ET COTEAUX
- MONTAGNE



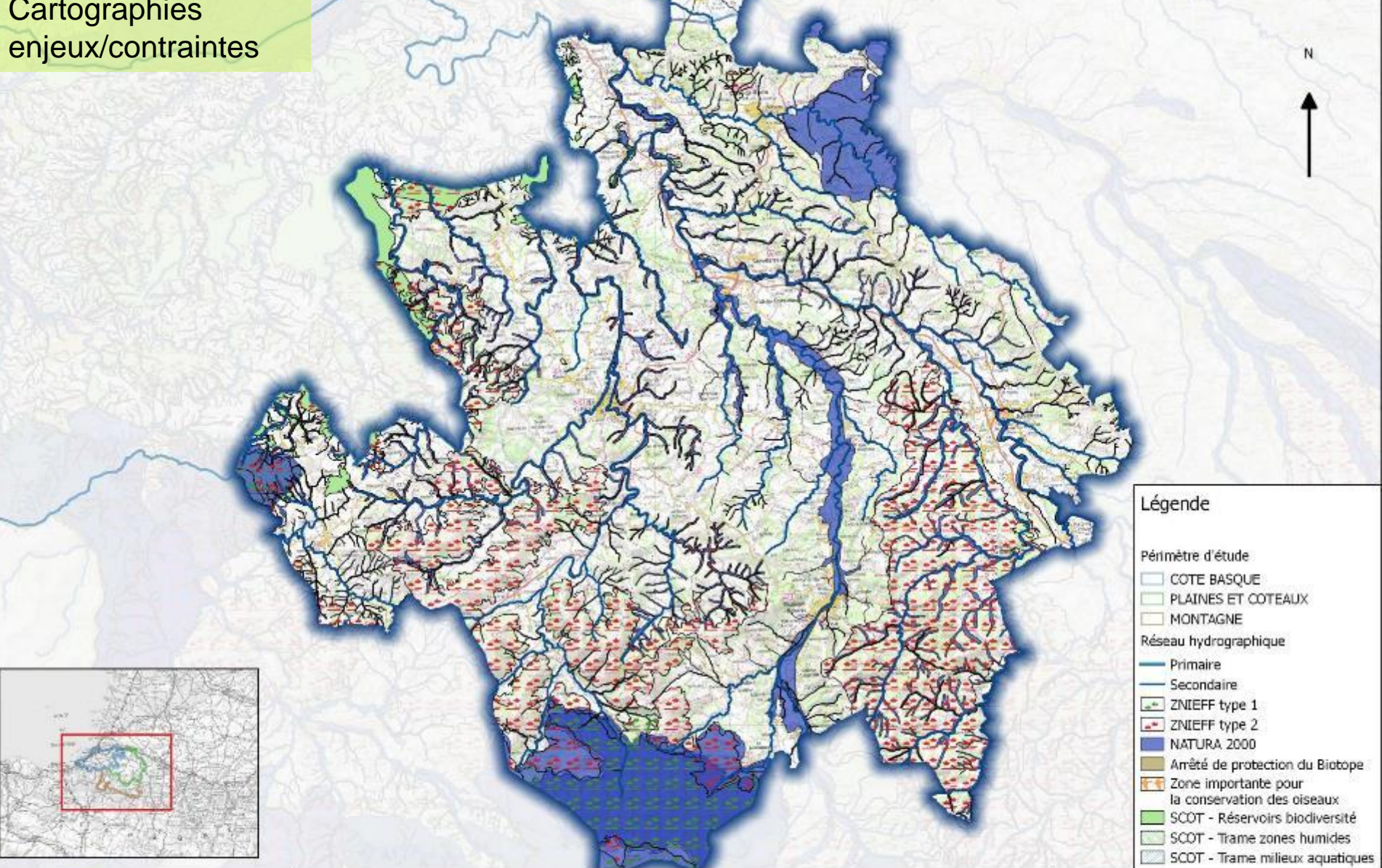
Recherche de site pour la création d'une Installation de Stockage de Déchets Inertes

Carte des contraintes et des exclusions Environnement

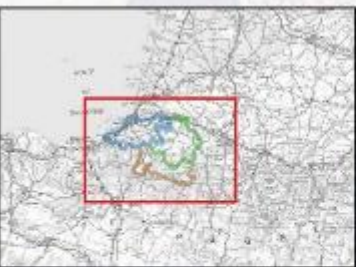
18MAT092_ RechercheISDI_1_MONTAGNE

0 2.5 5 7.5 10 km





- Légende**
- Périmètre d'étude
- COTE BASQUE
 - PLAINES ET COTEAUX
 - MONTAGNE
- Réseau hydrographique
- Primaire
 - Secondaire
- ZNIEFF type 1
 - ZNIEFF type 2
 - NATURA 2000
 - Arrêté de protection du Biotope
 - Zone importante pour la conservation des oiseaux
 - SCOT - Réservoirs biodiversité
 - SCOT - Trame zones humides
 - SCOT - Trame milieux aquatiques



bit ta garbi

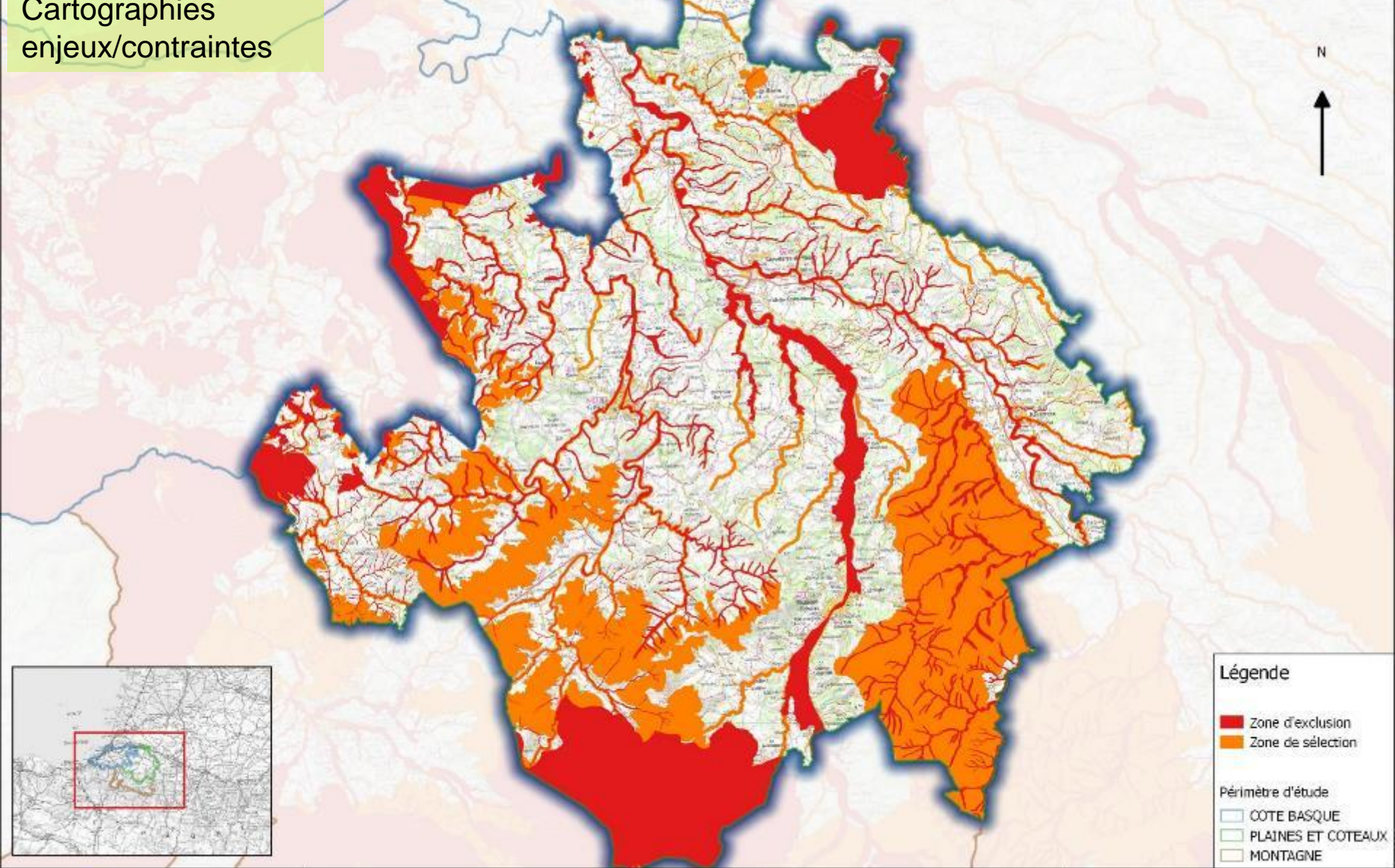
Recherche de site pour la création d'une Installation de Stockage de Déchets Inertes

Carte des données sources Environnement

18MAT092_ RechercheISDI_1_PLAINES ET COTEAUX

0 2.5 5 7.5 10 km





Recherche de site pour la création d'une Installation de Stockage de Déchets Inertes

Carte des contraintes et des exclusions Environnement

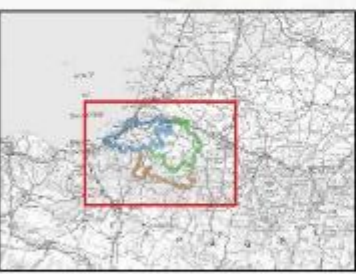
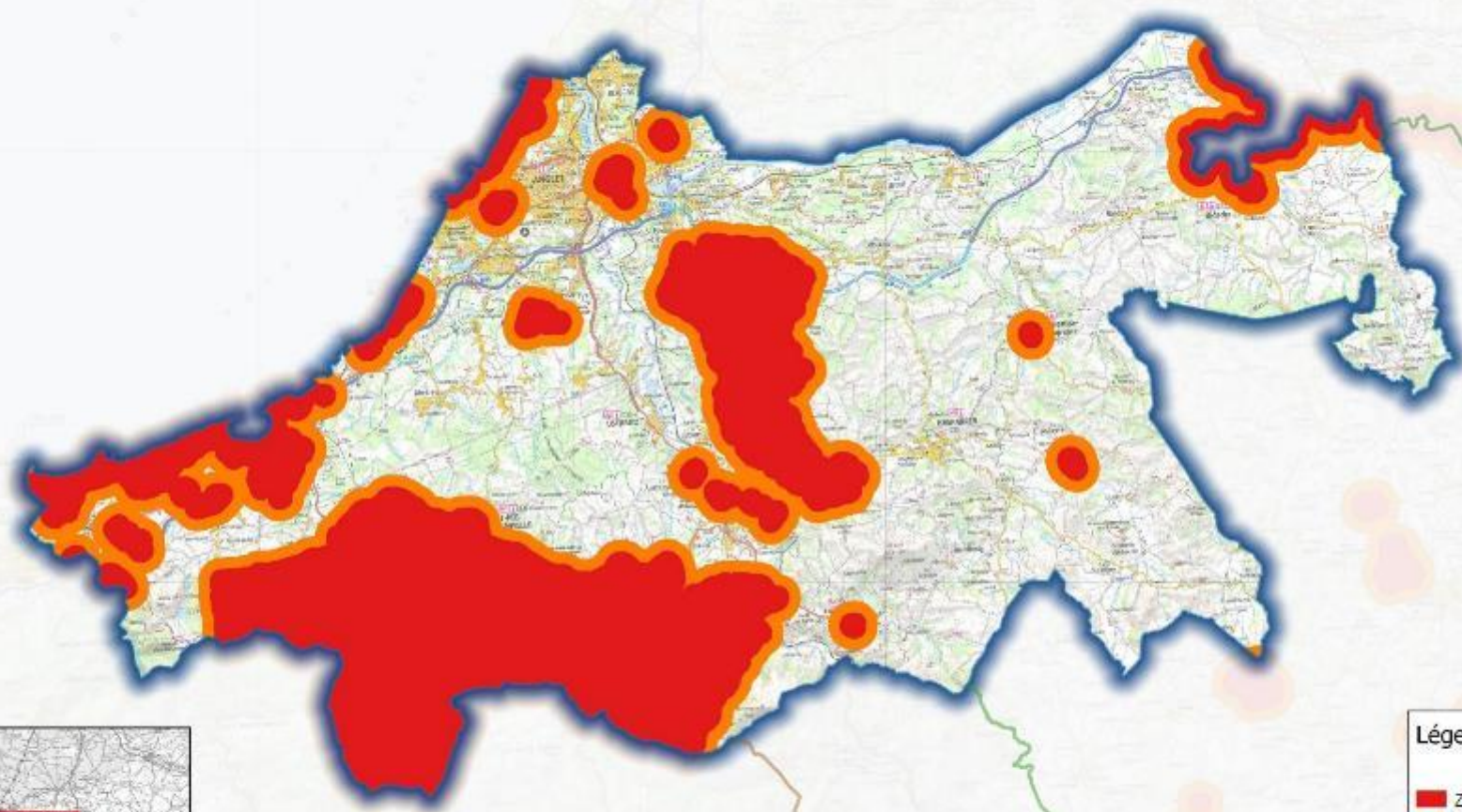
19MAT092_RechercheISDI_1_PLAINES ET COTEAUX

0 2,5 5 7,5 10 km



- **Carte patrimoine** : Limites communales, Sites inscrits, Sites classés
- **Cartes risques** : Réseau hydrographique, Zones inondables, Aléa mouvement de terrain ponctuel, Risque effondrement cavité souterraine
- **Carte activités** : Réseau ferré, Réseau lignes hautes tensions, Périmètre survol aviation
- **Carte topographique** : Discrimination tous les 10m,
- **Carte d'occupation des sols (Corinne land Cover – maille lâche 500m x 500m)** : Forêt de feuillus, Forêt de conifères, Forêts mélangées, Pelouses et pâturages naturels, Landes et broussailles, Forêt et végétation arbustive en mutation, Plages, dunes et sable, Marais intérieurs et tourbières, Marais maritimes, Zones intertidales, Cours et voies d'eau, Plans d'eau, Estuaires, Mers et océans, Aéroport et zone portuaire, Carrières, Tissu urbain continu et discontinu

Cartographies enjeux/contraintes



Légende

- Zone d'exclusion (Red square)
- Zone de sélection (Orange square)

Périmètre d'étude

- COTE BASQUE (Blue outline)
- PLAINES ET COTEAUX (Green outline)
- MONTAGNE (White outline)



bit ta garbi

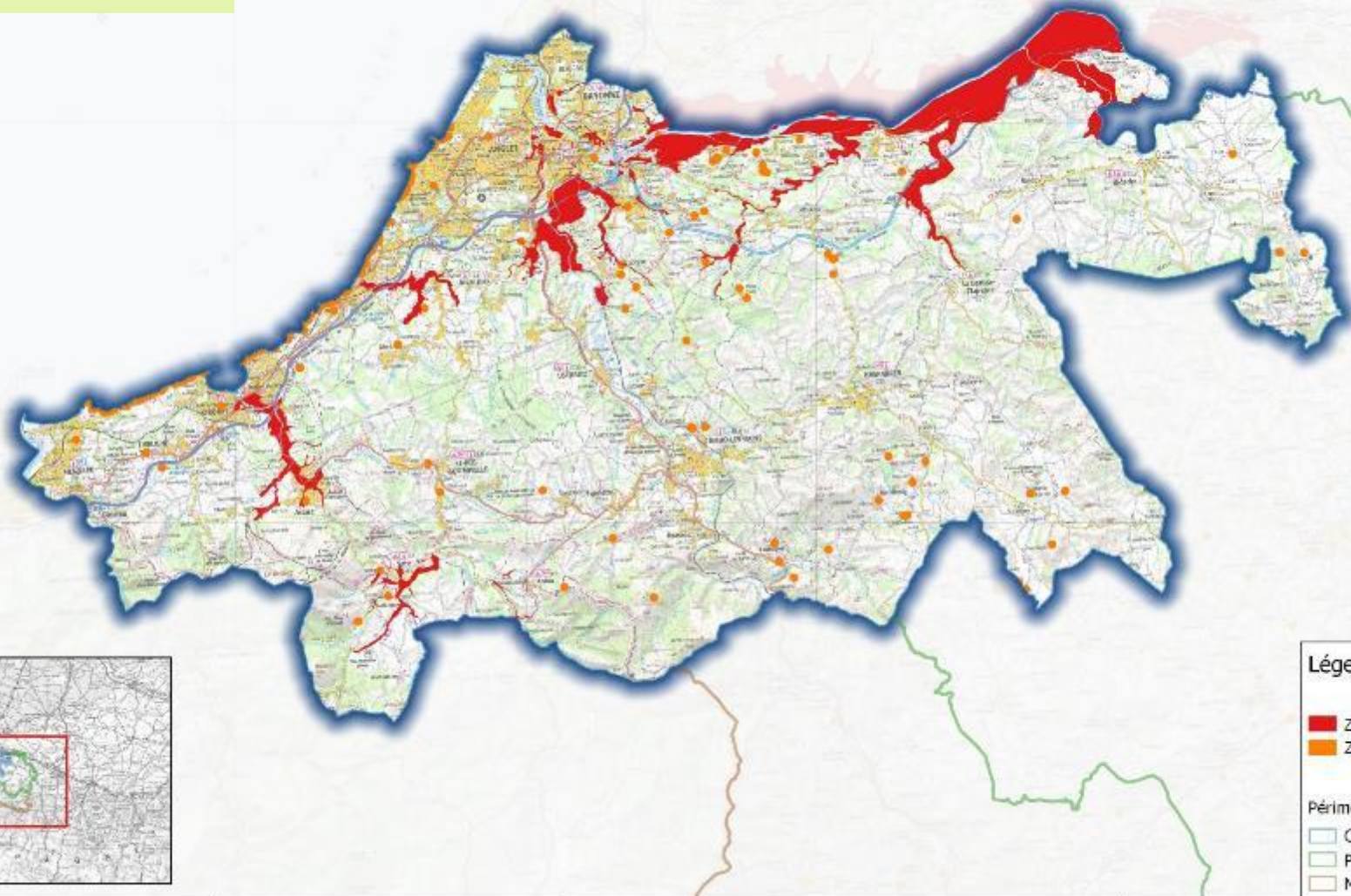
Recherche de site pour la création d'une Installation de Stockage de Déchets Inertes

Carte des contraintes et des exclusions Patrimoine

18MAT092_ RechercheISDL_2_COTE BASQUE

0 2.5 5 7.5 10 km

Cartographies enjeux/contraintes



Légende

- Zone d'exclusion
- Zone de sélection

Périmètre d'étude

- COTE BASQUE
- PLAINES ET COTEAUX
- MONTAGNE



Recherche de site pour la création d'une Installation de Stockage de Déchets Inertes

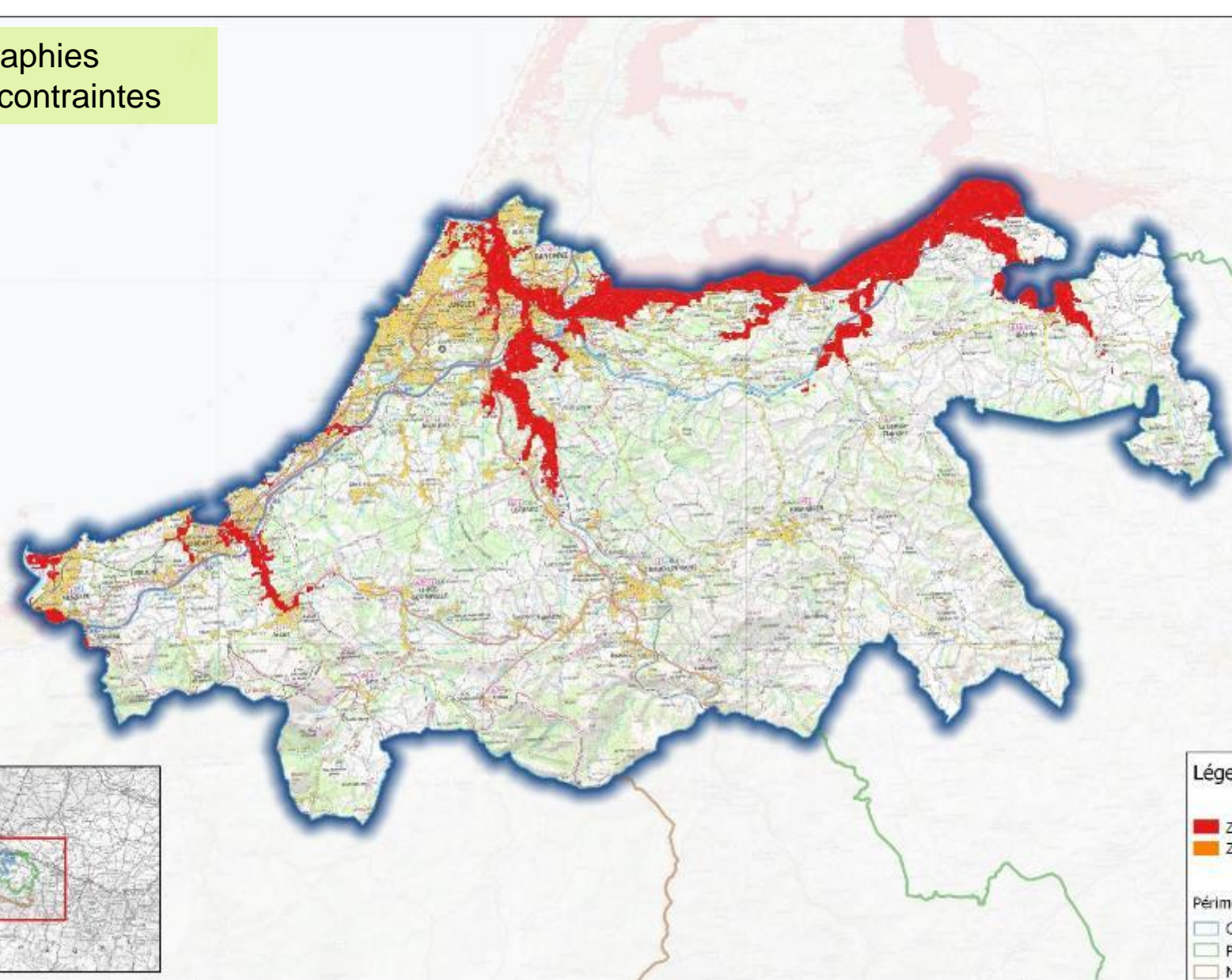
Carte des contraintes et des exclusions Risques

18MAT092_RechercheISDI_3_COTE BASQUE

0 2,5 5 7,5 10 km



Cartographies enjeux/contraintes



Légende

- Zone d'exclusion
- Zone de sélection

Périmètre d'étude

- COTE BASQUE
- PLAINES ET COTEAUX
- MONTAGNE



bit ta garbi

Recherche de site pour la création d'une Installation de Stockage de Déchets Inertes

Carte des contraintes et des exclusions
Topographie

18MAT092_ RechercheISDL_1_COTE BASQUE

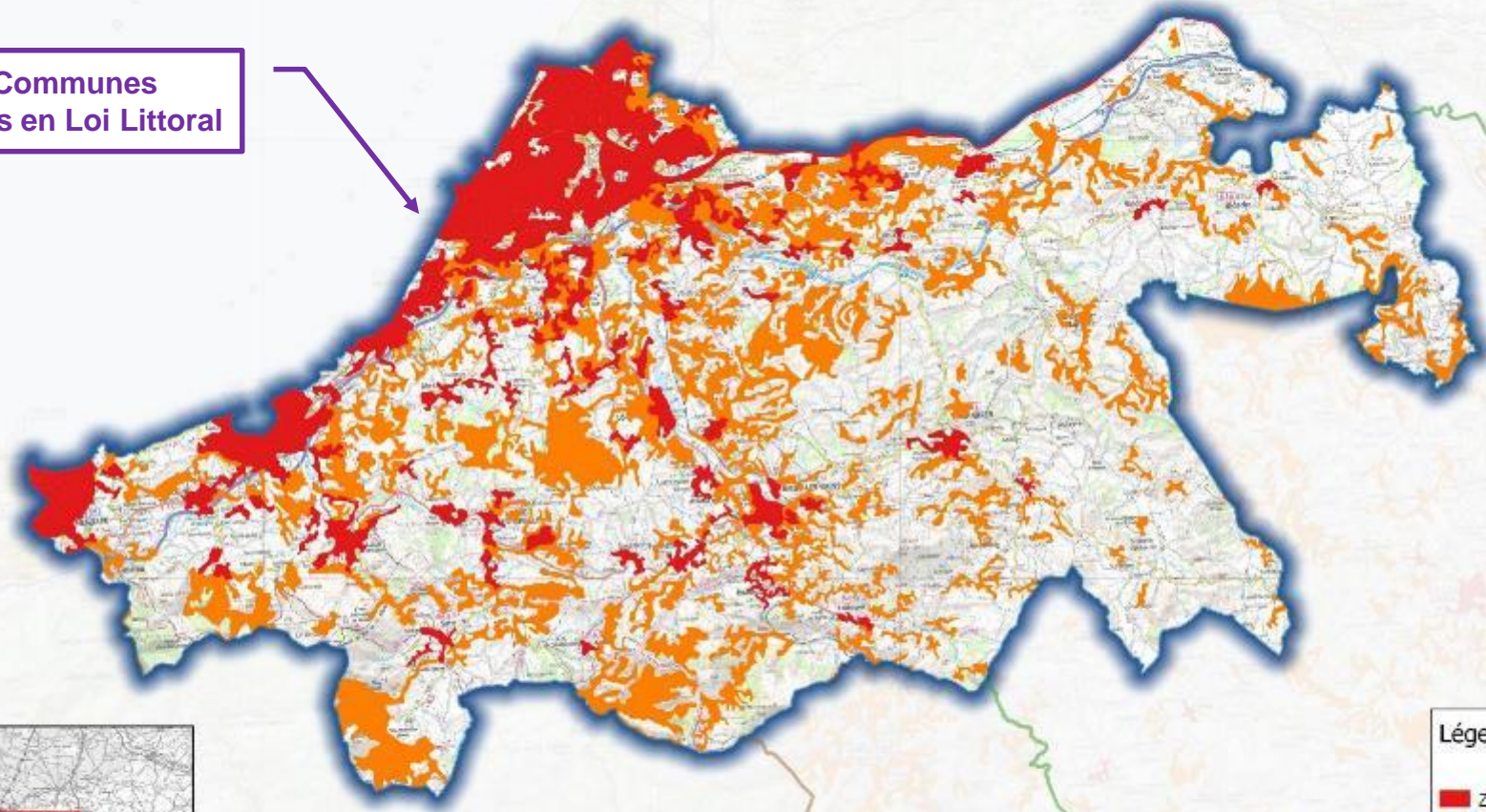
0 2,5 5 7,5 10 km

Cartographies enjeux/contraintes

Cartographies enjeux/contraintes

11 Communes classées en Loi Littoral

N



Légende

- Zone d'exclusion
- Zone de sélection

Périmètre d'étude

- COTE BASQUE
- PLAINES ET COTEAUX
- MONTAGNE

Carte des contraintes et des exclusions
Occupation des sols

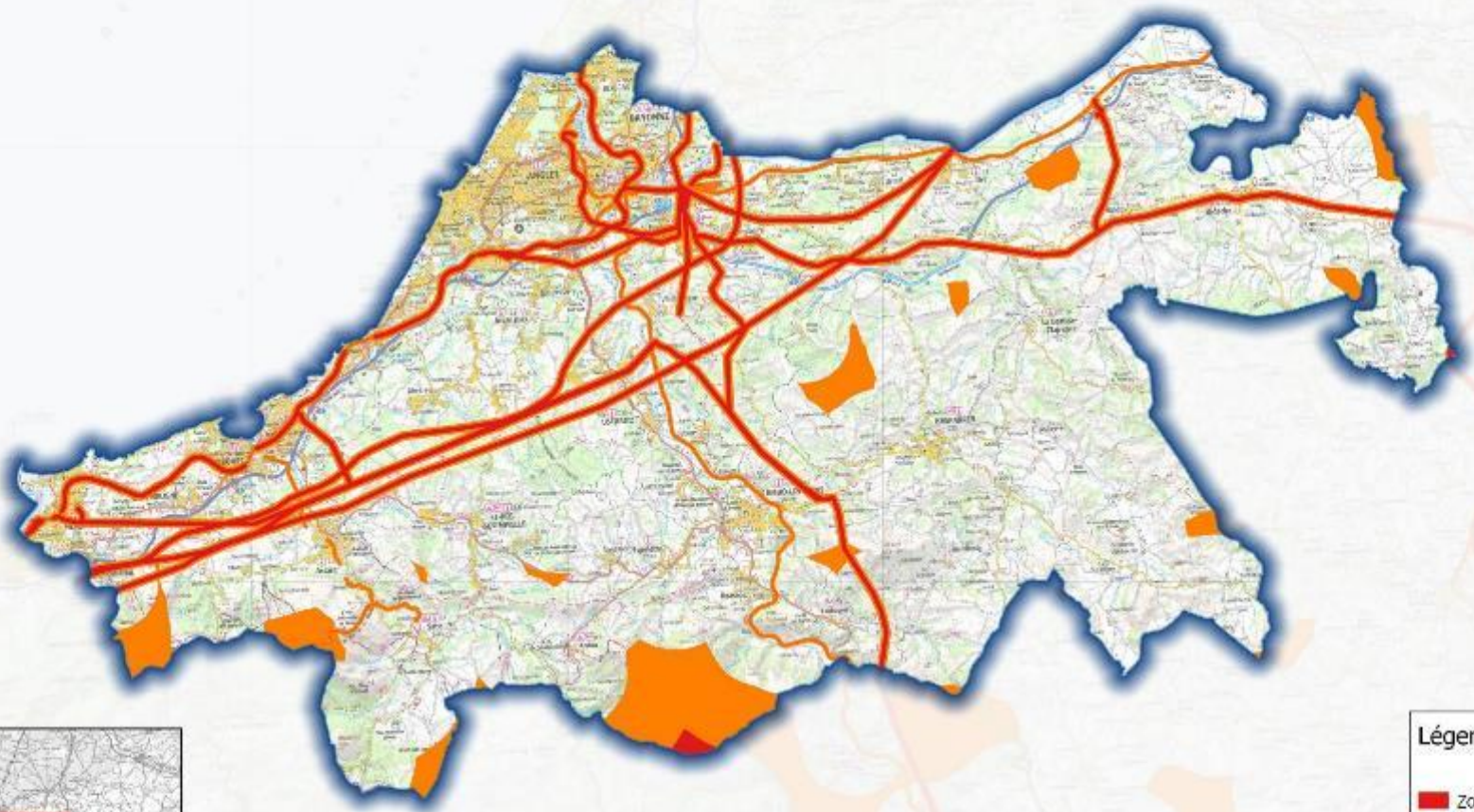
18MAT092_ RechercheISDI_5_COTE BASQUE

0 2,5 5 7,5 10 km



Recherche de site pour la création d'une Installation de Stockage de Déchets Inertes

Cartographies enjeux/contraintes



Légende

- Zone d'exclusion
- Zone de sélection

Périmètre d'étude

- COTE BASQUE
- PLAINES ET COTEAUX
- MONTAGNE



Recherche de site pour la création d'une Installation de Stockage de Déchets Inertes

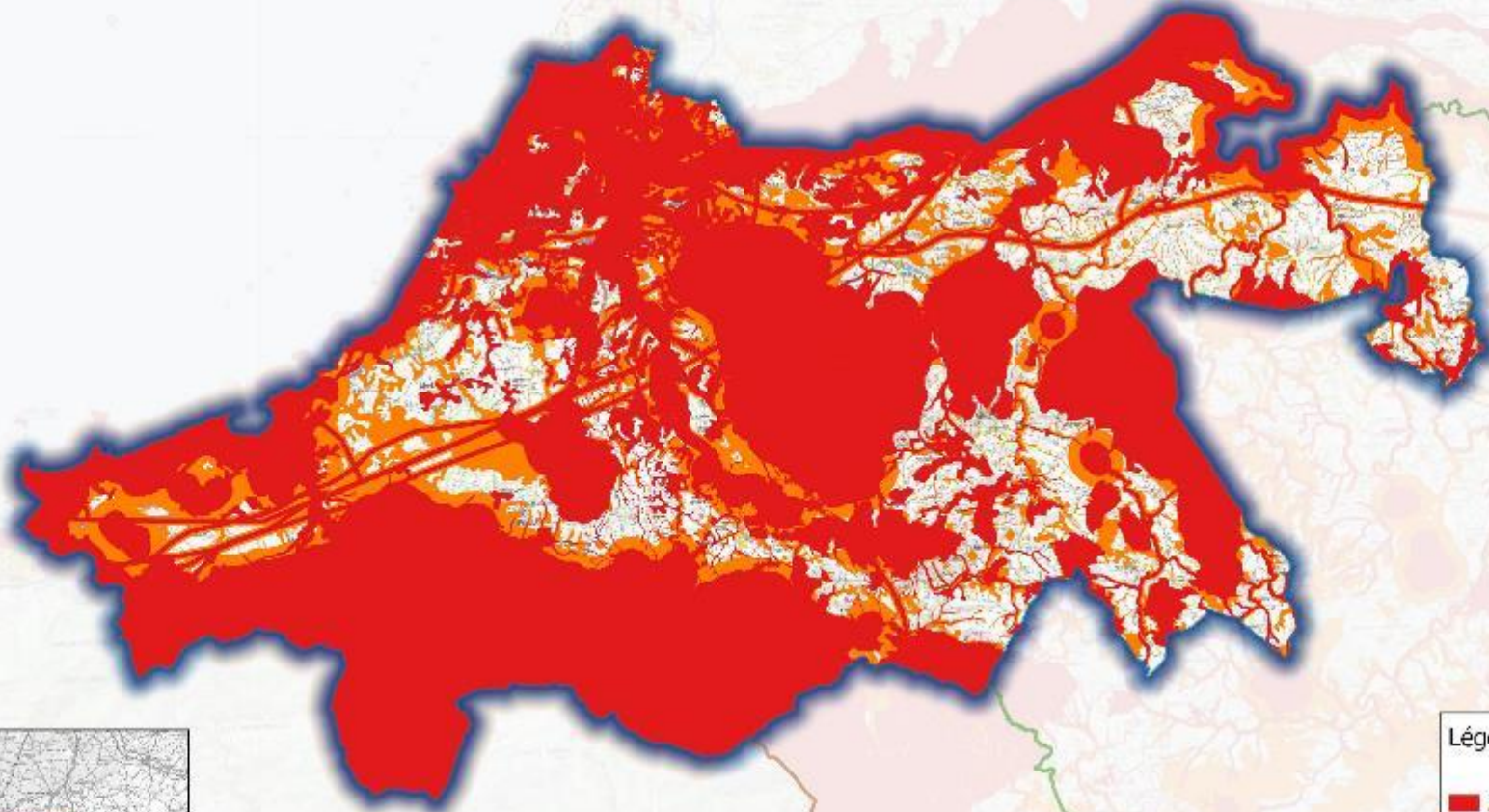
Carte des contraintes et des exclusions Réseaux

18MAT092_ RechercheISDI_6_COTE BASQUE

0 2.5 5 7.5 10 km

Cartographies Synthèse contraintes

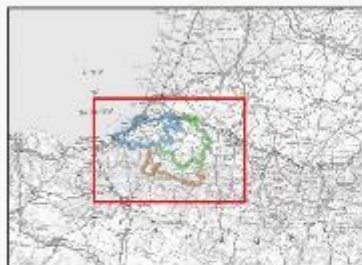
N



Légende

- Zone d'exclusion
- Zone de sélection

- Périmètre d'étude
- COTE BASQUE
 - PLAINES ET CÔTEAUX
 - MONTAGNE



bit ta garbi

Recherche de site pour la création d'une Installation de Stockage de Déchets Inertes

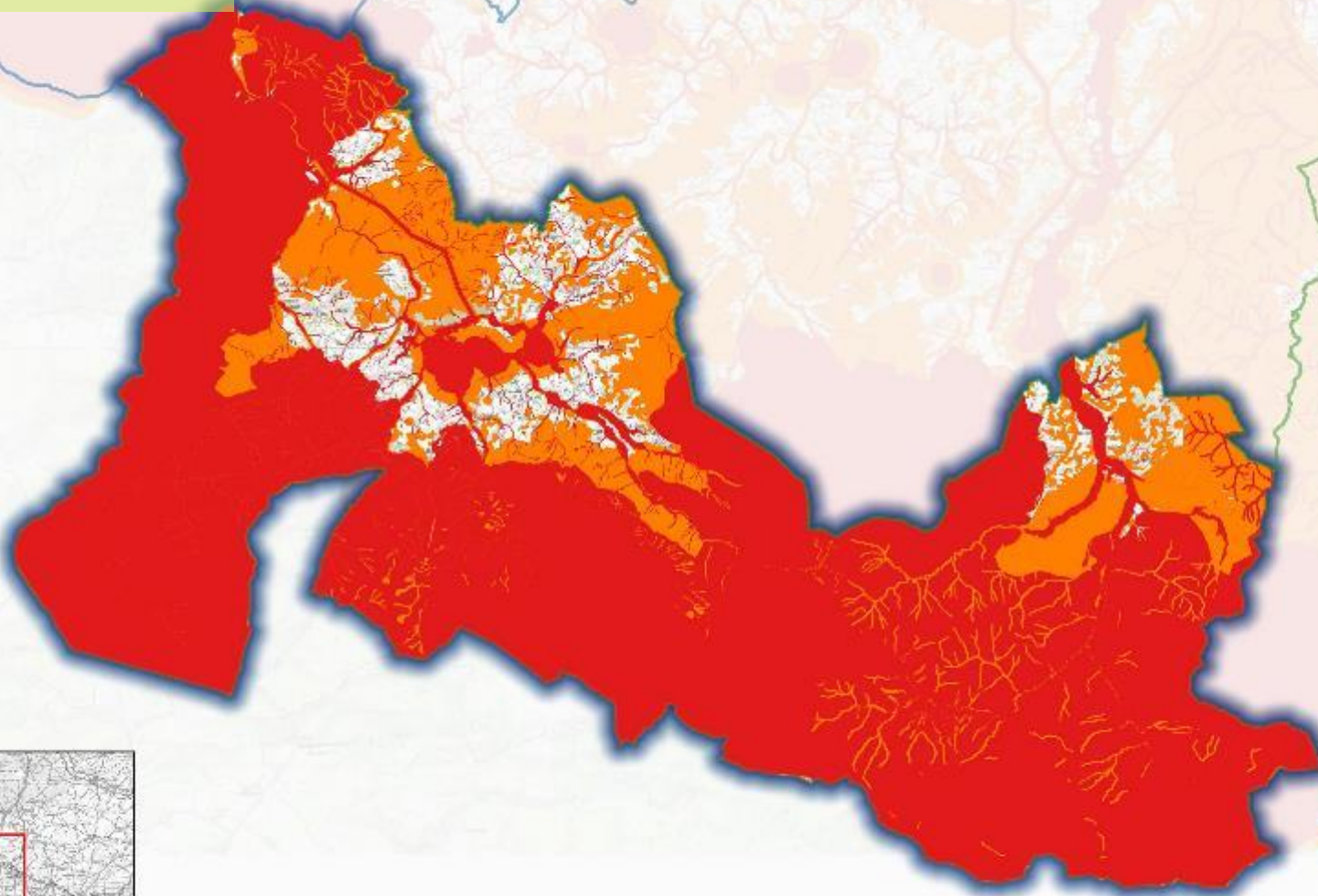
Carte des contraintes et des exclusions Réseaux

18MAT092_ RechercheISDI_5_COTE BASQUE

0 2,5 5 7,5 10 km



Cartographies Synthèse contraintes



Légende

- Zone d'exclusion
- Zone de sélection

Perimetre d'étude

- COTE BASQUE
- PLAINES ET CÔTEAUX
- MONTAGNE

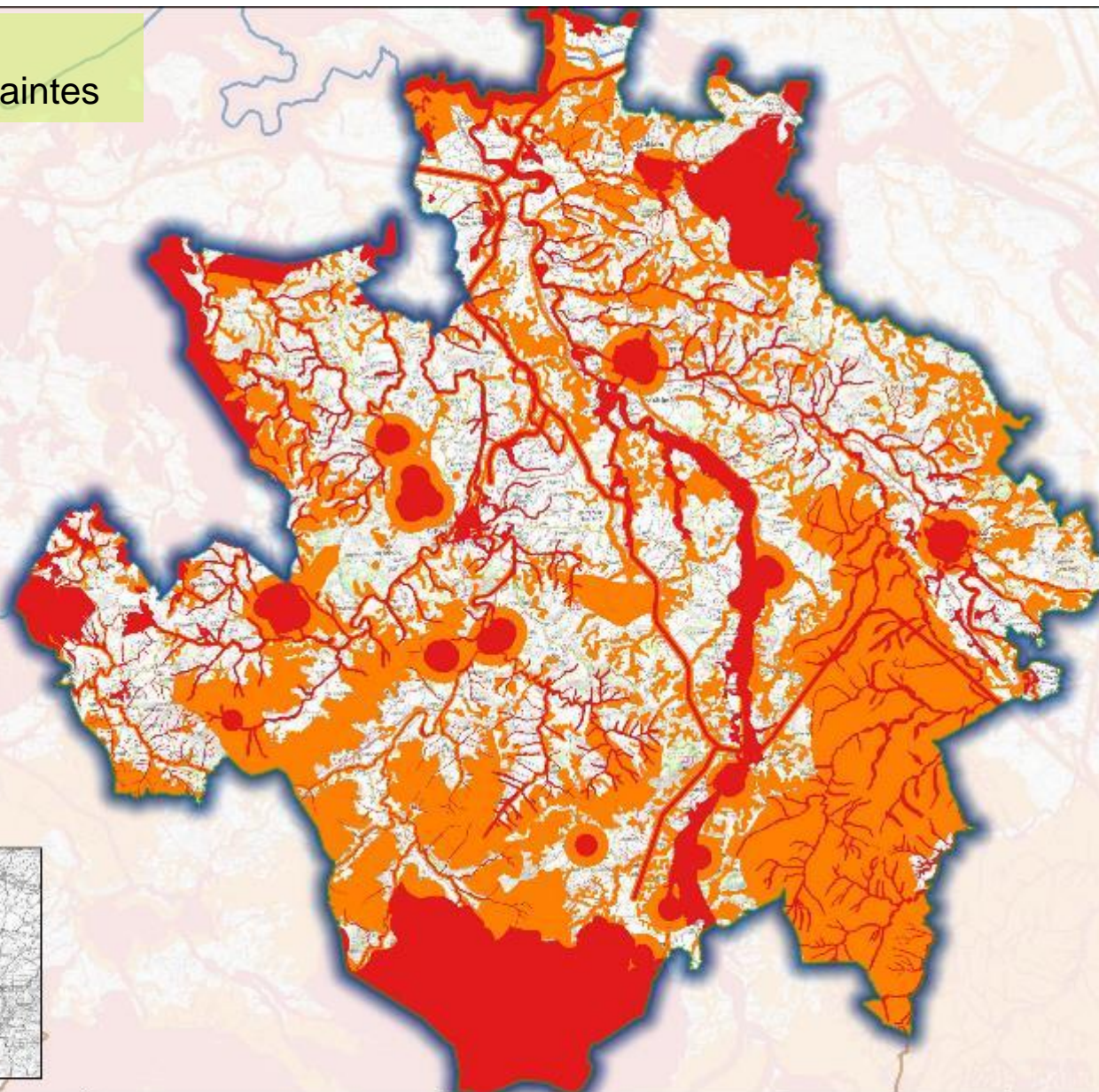


Recherche de site pour la création d'une Installation de Stockage de Déchets Inertes

Carte des contraintes et des exclusions Réseaux

18MAT092_ RechercheSDI_6_MONTAGNE

Cartographies Synthèse contraintes



Légende

- Zone d'exclusion
- Zone de sélection

Périmètre d'étude

- COTE BASQUE
- PLAINES ET CÔTEAUX
- MONTAGNE

Carte des contraintes et des exclusions
Réseaux

18M4T02_ RechercheSDI_6_PLAINES ET CÔTEAUX

0 2,5 5 7,5 10 km

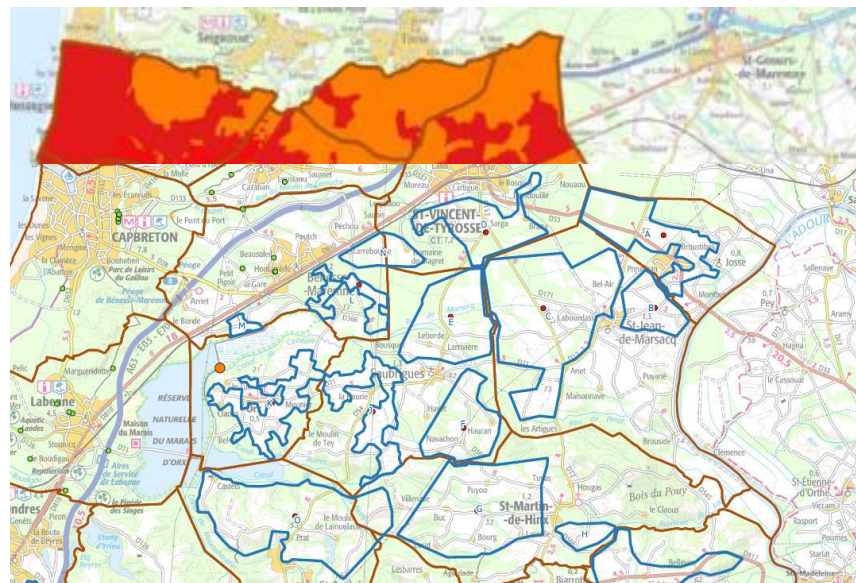
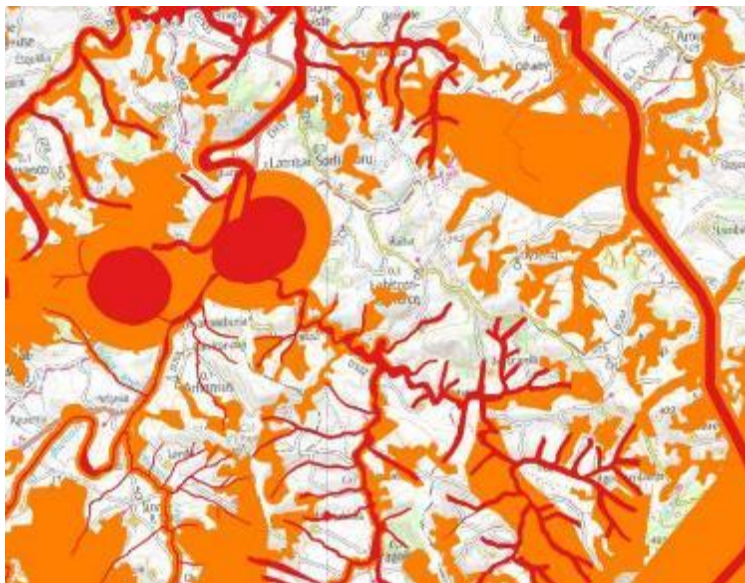


Les cartographies des enjeux/contraintes

Constat intermédiaire

Maillage des contraintes très tenu → individualisation de zones difficile

- Le réseau hydrographique dense associé à des Z Natura 2000
- Couvert forestier occupant les interfluves



Modification et adaptation de la méthode

- Estimation des tonnages prévisionnels de déchets inertes après réemploi sur la base des informations du projet de plan de prévention et de gestion des déchets issus de chantiers du bâtiment et des travaux publics des Pyrénées-Atlantiques ;
- Calcul des barycentres de production sur chaque secteur ;
- Calcul des temps de circulation depuis le barycentre pour les durées de 15min et 25min ;
- Recherche de sites en priorité sur les zones tampons 15 et 25 min.

Calcul des flux théoriques de production des déchets inertes après réemploi

D'après les données du projet de plan de prévention et de gestion des déchets issus de chantiers du bâtiment et des travaux publics des Pyrénées-Atlantiques 2016

Méthodologie :

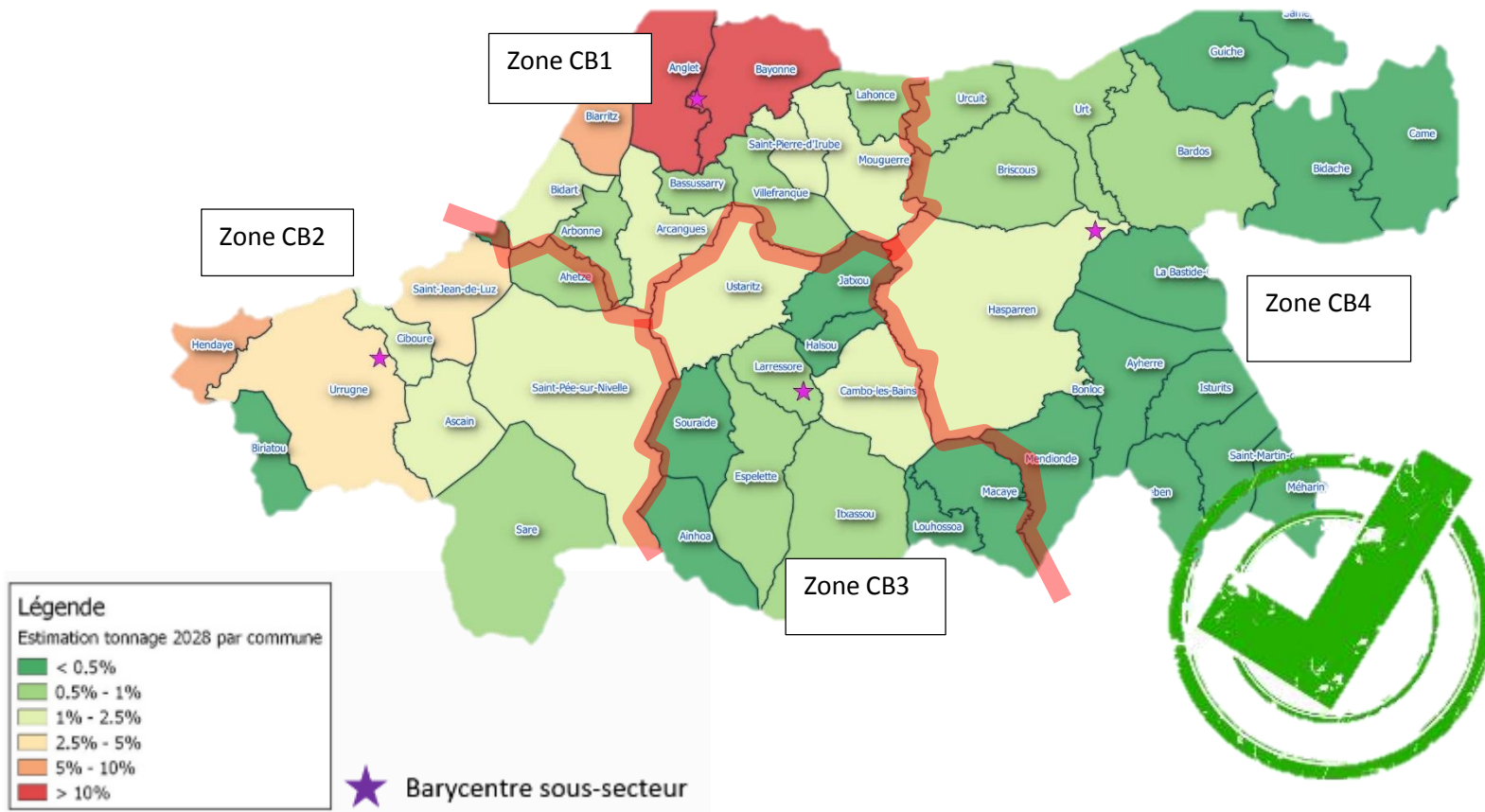
- Evolution de la quantité de déchets produite par habitant sur la base des valeurs retenues dans le cadre du Plan et intégrant, la priorité de réduction à la source des déchets;
- Taux d'accroissement à partir de l'évolution de population sur le département des Pyrénées-Atlantiques

Ratio de production de déchets après réemploi (kg/hab.an)	2012	2022	2028
Déchets inertes	2 713 kg/hab.an	2 559 kg/hab.an	2 489 kg/hab.an

Habitants	2012	2022	2028
Côte basque	252 488	282 615	302 452
Plaine & Coteaux	136 601	145 744	151 522
Montagne	24 477	24 921	25 192
Grand Pau	243 042	277 645	300 729
TOTAL	656 608	730 926	779 894

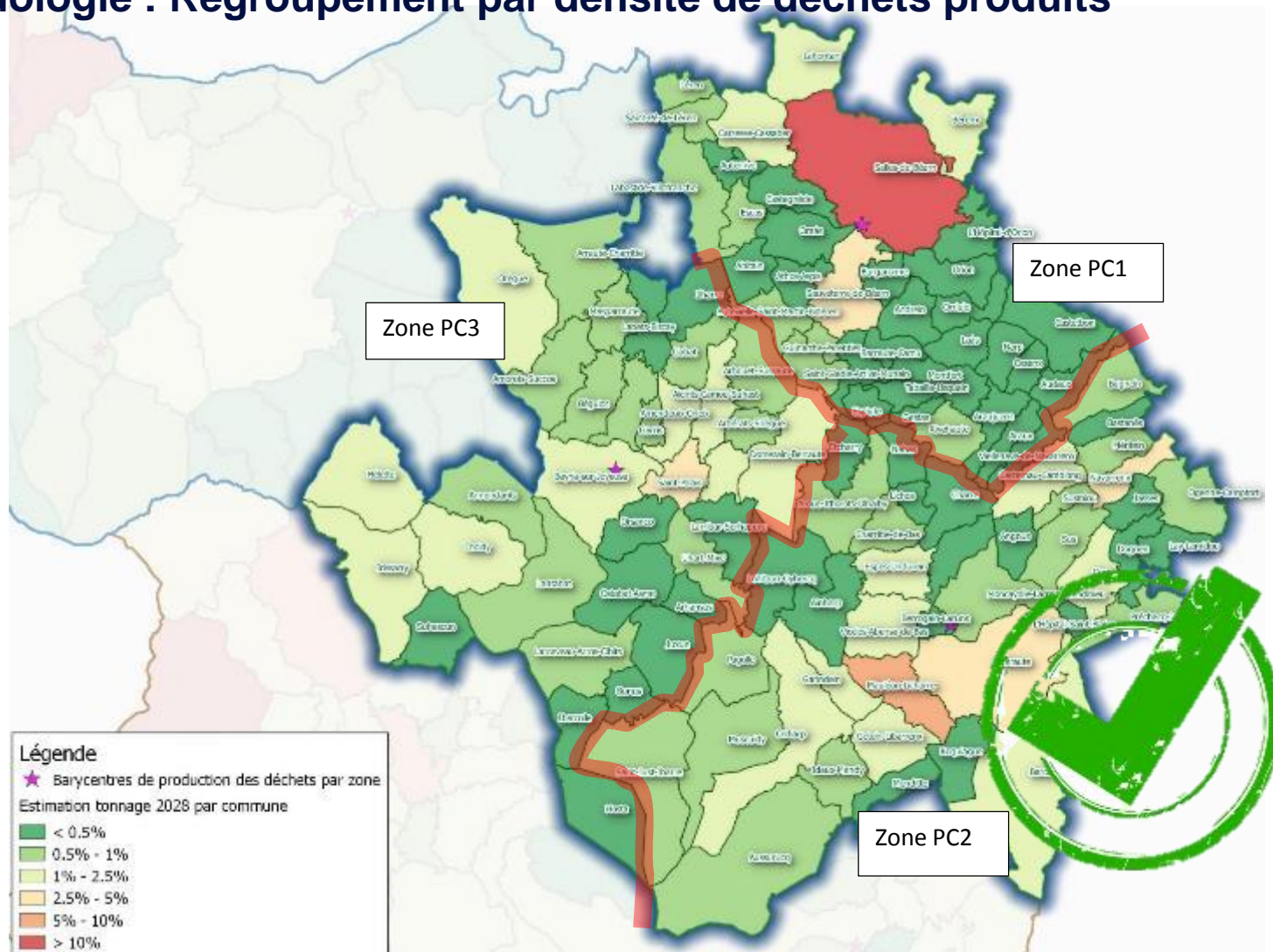
Proposition des sous-secteurs et calcul des barycentres de production

Méthodologie : Regroupement par densité de déchets produits



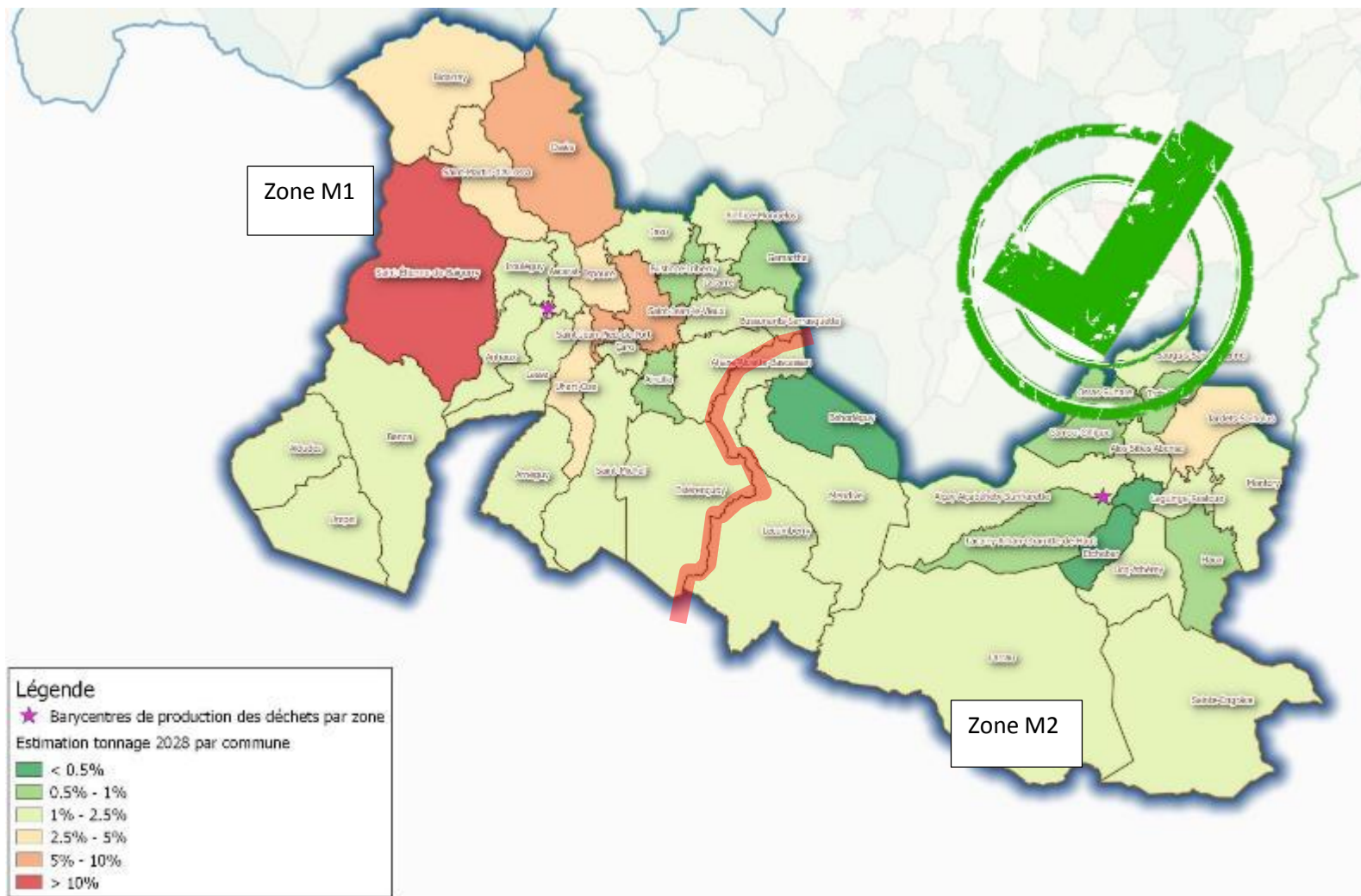
Proposition des sous-secteurs et calcul des barycentres de production

Méthodologie : Regroupement par densité de déchets produits



Proposition des sous-secteurs et calcul des barycentres de production

Méthodologie : Regroupement par densité de déchets produits



Calcul des flux théoriques et des barycentres de production des déchets inertes après réemploi

D'après les données du projet de plan de prévention et de gestion des déchets issus de chantiers du bâtiment et des travaux publics des Pyrénées-Atlantiques 2016

Méthodologie :

$$Long G = \frac{\sum_1^i \left(\frac{T1}{Long1} + \frac{T2}{Long2} + \dots + \frac{Ti}{Longi} \right)}{\sum_1^i T1 + T2 + \dots + Ti}$$

$$Lat G = \frac{\sum_1^i \left(\frac{T1}{Lat1} + \frac{T2}{Lat2} + \dots + \frac{Ti}{Latgi} \right)}{\sum_1^i T1 + T2 + \dots + Ti}$$

436 KT

Chiffres 2028

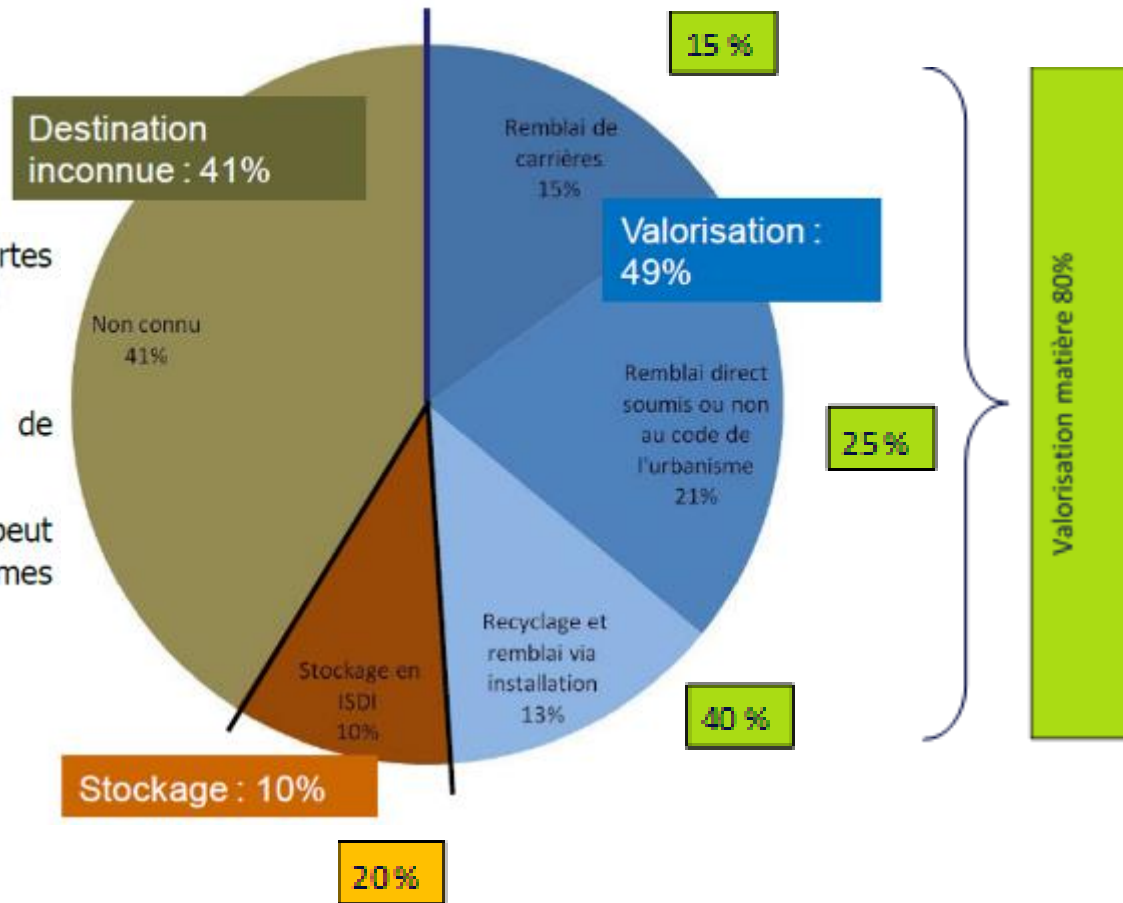
Long Barycentre Lat Barycentre	336093 6275031	CB1	Commune	64024	64035	64038	64100	64102	64122	64125
			Tonnages	116945	6187	9341	7424	136719	75522	19419
			Longitude	334817	331636	334239	336083	338802	331693	329353
			Latitude	6276210	6268680	6269066	6270880	6276133	6273976	6270581
Long Barycentre Lat Barycentre	321455 6263082	CB2	Commune	64009	64065	64130	64189	64249	64260	64483
			Tonnages	5662	12391	3399	20438	3888	49968	38742
			Longitude	329780	324475	316342	322257	326716	313732	324904
			Latitude	6266848	6259895	6258657	6264010	6268876	6263425	6265994
Long Barycentre Lat Barycentre	352541 6239246	M1	Commune	64008	64011	64013	64016	64026	64047	64066
			Tonnages	725	330	402	866	881	602	802
			Longitude	361199	358400	361977	338839	350049	351701	353379
			Latitude	6236104	6235201	6243905	6231549	6236976	6230153	6240930
Long Barycentre Lat Barycentre	381985 6229248	M2	Commune	64015	64017	64107	64162	64222	64258	64298
			Tonnages	584	776	195	259	179	223	325
			Longitude	376084	384302	367459	380773	381876	387216	378158
			Latitude	6228987	6231544	6233169	6232379	6226539	6225636	6227220

9 KT

Calcul des surfaces nécessaires et du nombre d'installations de stockage et de traitement

En 2012, les filières de gestion des déchets inertes déduction faite du réemploi ont été les suivantes :

- 49% sont valorisés ;
- 10% sont amenés sur des installations de stockage de déchets inertes (ISDI) ;
- 41% ont un devenir non connu, qui peut correspondre à des filières non conformes (comme des dépôts sauvages).



Evaluation des tonnages par filière

	Prévisionnel tonnage (tonnes/an)								
	2012			2022			2028		
	CB	P & C	M	CB	P & C	M	CB	P & C	M
Tonnage après Réemploi	696 169	113 116	42 212	735 004	113 836	40 538	765 078	115 112	39 858
Distribution des DIAR (répartition des 41% destination inconnue) en Tonne/an									
ISDI (20 %)	139 300	22 700	8 500	147 100	22 800	8 200	153 100	23 100	8 000
Remb carrière (15%)	104 500	17 000	6 400	110 300	17 100	6 100	114 800	17 300	6 000
Remb direct (25%)	174 100	28 300	10 600	183 800	28 500	10 200	191 300	28 800	10 000
Remb après Traitement (40%)	278 500	45 300	16 900	294 100	45 600	16 300	306 100	46 100	16 000

Calcul des surfaces nécessaires et du nombre d'installations

ISDI

- Evolution de la quantité de déchets produite par habitant sur la base des valeurs retenues dans le cadre du Plan et intégrant, la priorité de réduction à la source des déchets;
- Taux d'accroissement à partir de l'évolution de population sur le département des Pyrénées-Atlantiques
- Volume pour l'ISDI et envisager une durée de 20 ans

Secteurs	Tonnages prévisionnels 2028			Déchets en stockage	Surface utile 20 ans hauteur 10m	
	Tonnages Di Tonnes/ans	Tonnage ISDI Tonnes/ans	Tonnage Remb Car Tonnes/ans	Remb Carrière M3/an	ISDI Ha	Remb Carrière Ha
CB1	435 776	87 155	65 366	40 854	10.9	8.2
CB2	187 282	37 456	28 092	17 558	4.7	3.5
CB3	70 710	14 142	10 607	6 629	1.8	1.3
CB4	71 309	14 262	10 696	6 685	1.8	1.3
PC1	35 817	7 163	5 373	3 358	0.9	0.7
PC2	42 852	8 570	6 428	4 017	1.1	0.8
PC3	36 444	7 289	5 467	3 417	0.9	0.7
M1	30 884	6 177	4 633	2 895	0.8	0.6
M2	8 974	1 795	1 346	841	0.2	0.2

PLT

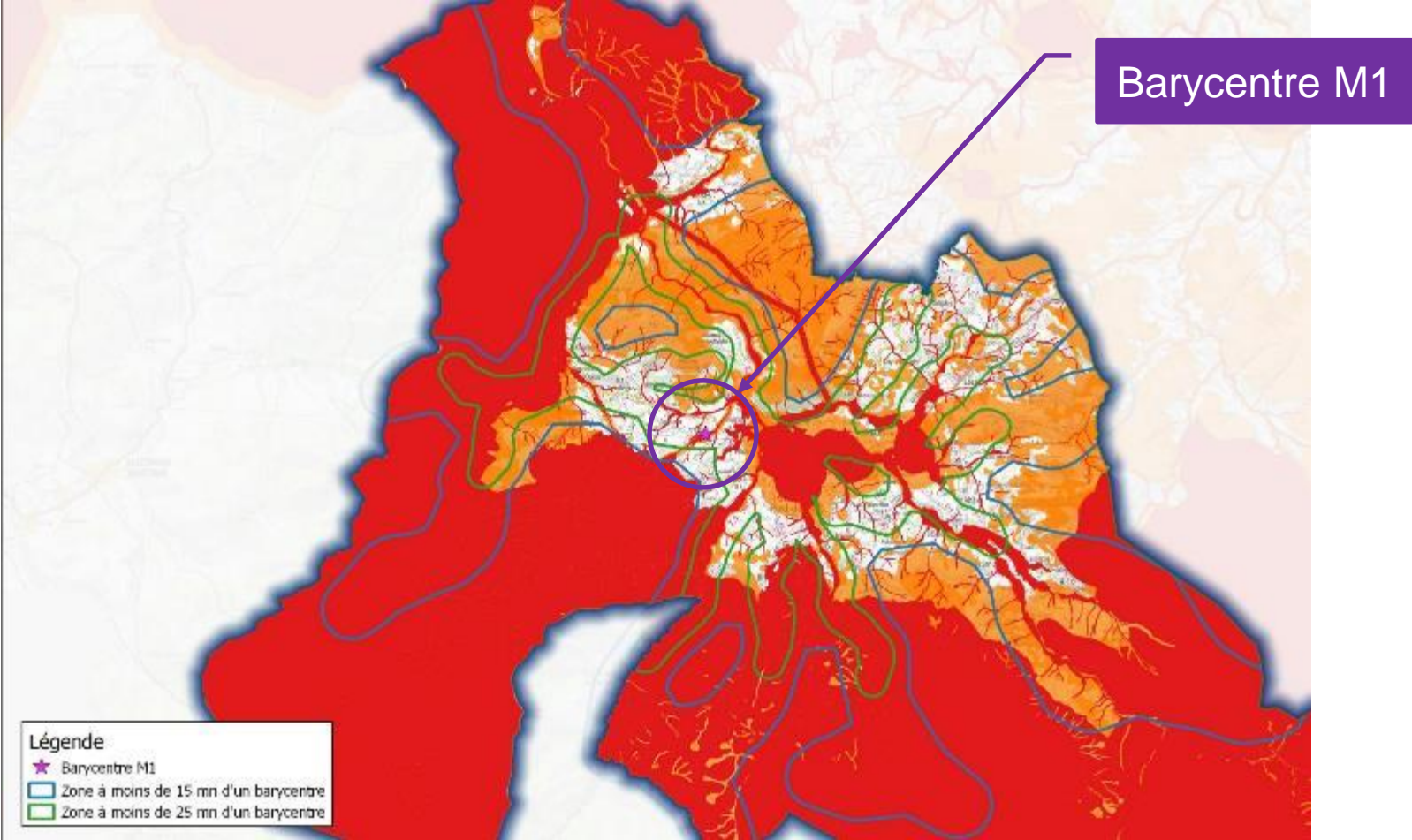
- pour les PLT en zone de forte production
surface de traitement surface comprise entre $10\ 000 < ST < 20\ 000\ m^2$ (régime enregistrement)
- pour les PLT en zone de faible production
surface de traitement surface comprise entre $8\ 000 < ST < 10\ 000\ m^2$ (régime déclaration)

Recherche de sites et validation d'étapes

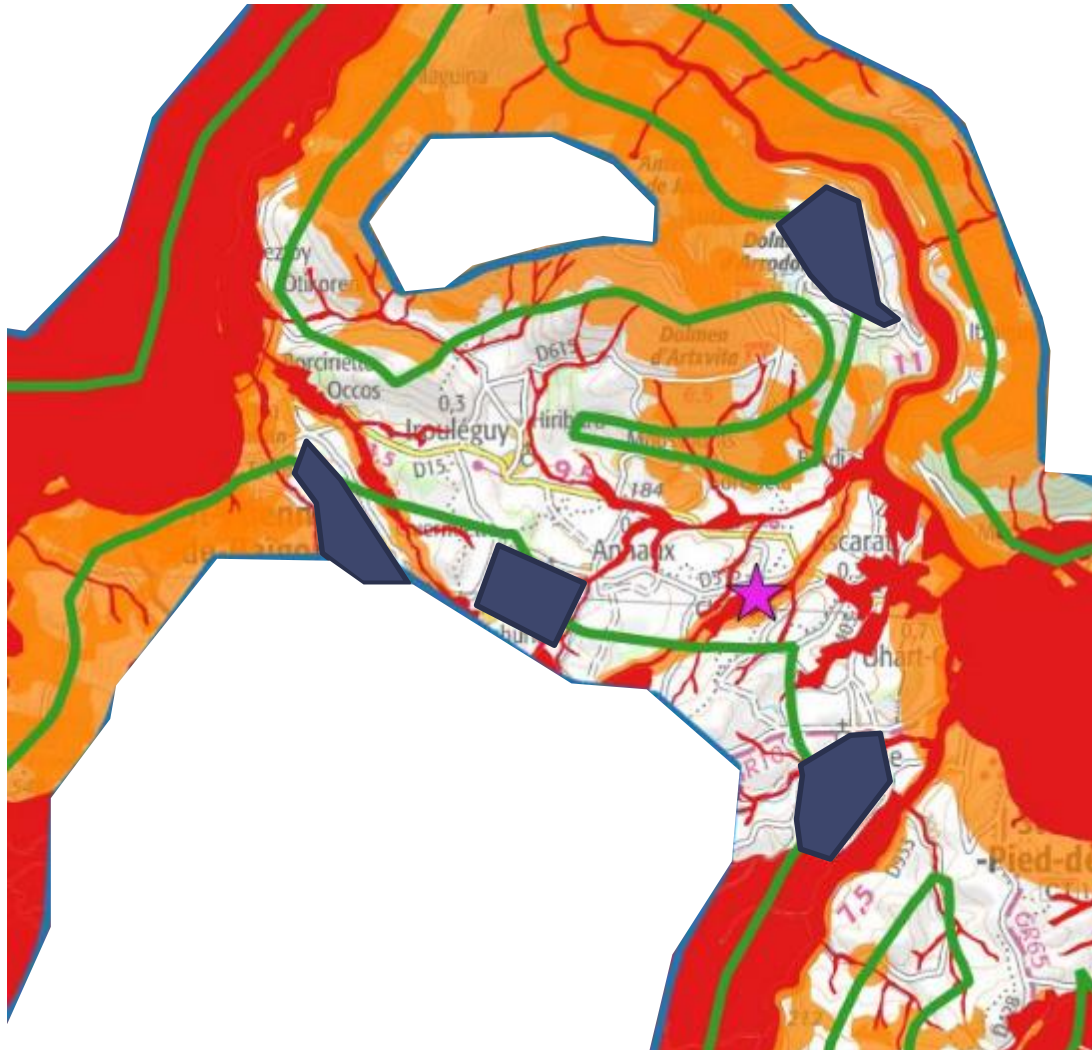


- Temps de circulation et cartographie résiduelle des zones potentielles
- Etude cartographique au 1/25000 et sélection de sites potentiels
- Analyse multicritères et hiérarchisation par classe des sites potentiels par sous-secteurs

Temps de circulation depuis le barycentre pour les durées de 15min et 25min



Recherche de sites sur les zones disponibles et limitées en temps d'accès à 15min ou 25min

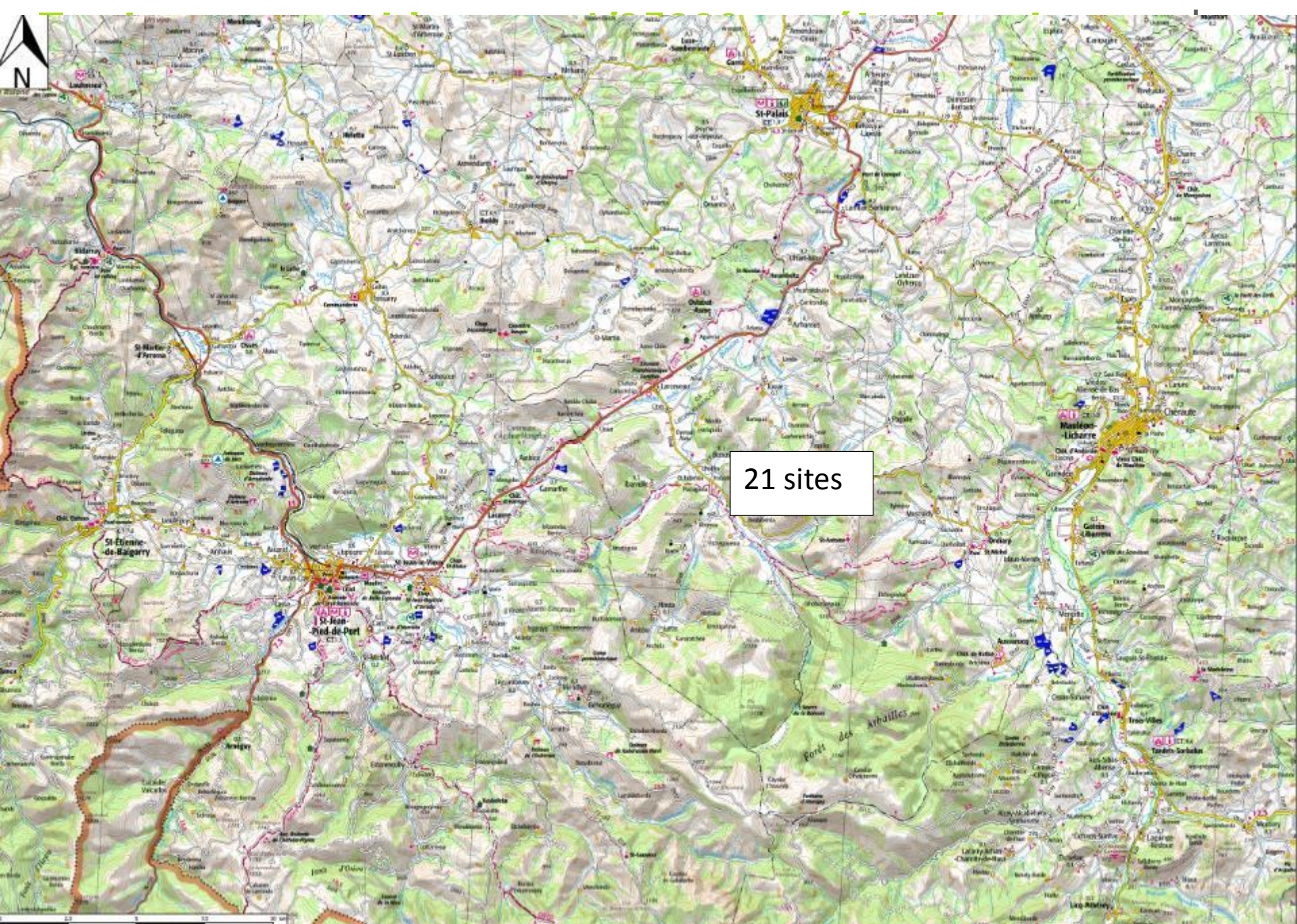


Méthodologie :

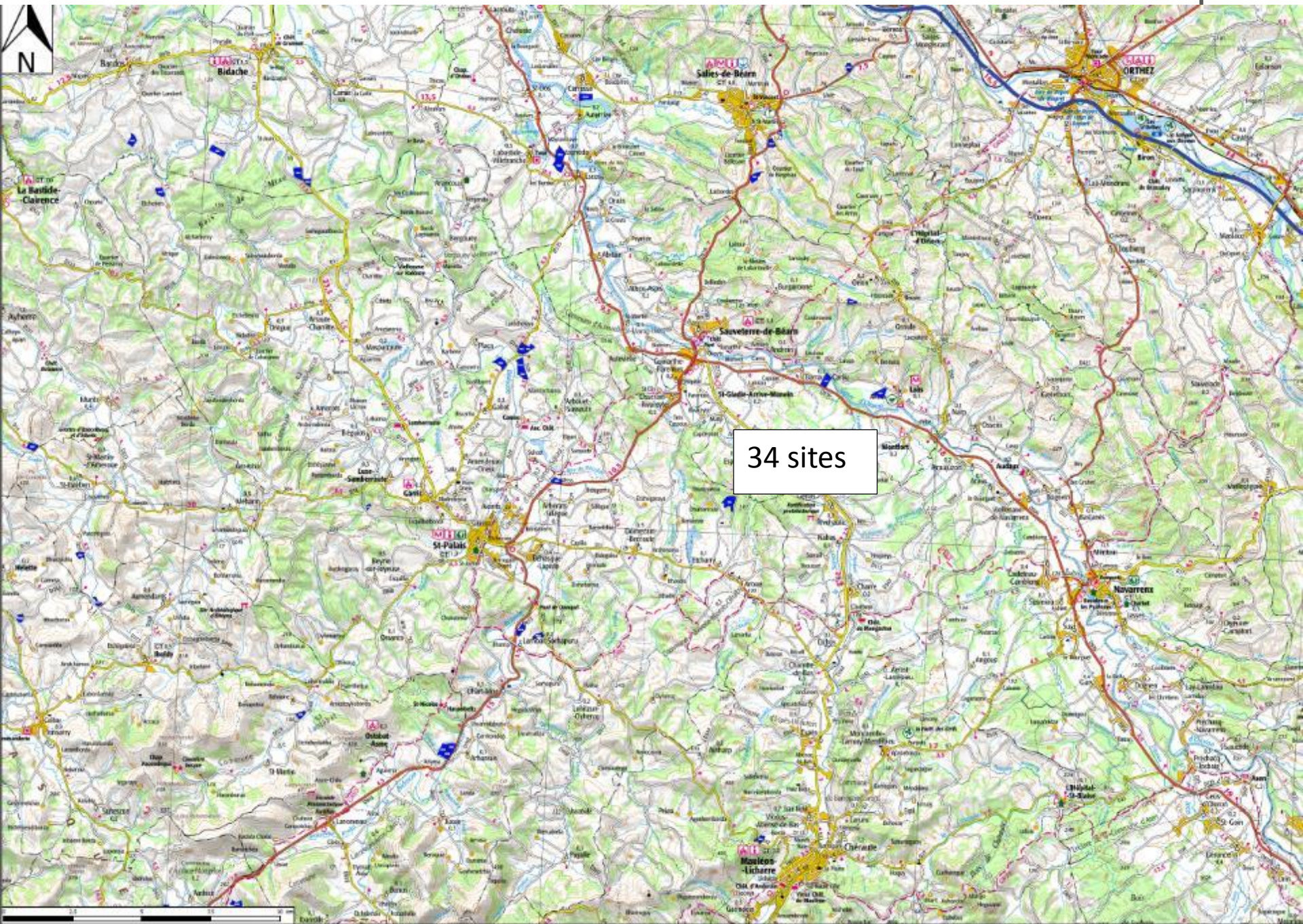
- Analyse cartographique au 1/25000
- Localisation de site potentiels M1.1, M1.2, M1.3, M1.4, ..., M1.i



59 sites



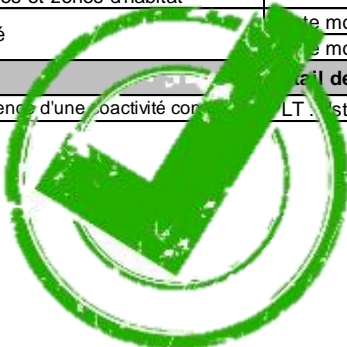
21 sites



34 sites

Critères de sélection des sites

Thème	Critère	Détail de sa prise en compte	note A, si...		note B, si...		note C, si...		Pond.	PC1.1	PC1.2	PC1.3	PC1.4	PC1.5
Environnement / Patrimoine	Distance à une zone sensible (Natura 2000) en km		1	D>0.25	5	0.10<D<0.25	10	D<0.10	19 %	0.11	0.26	0	0	0
	Surface boisée en ha	Proportion boisée Pb = Sb / ST en	1	10<Pb<50%	5	Pb < 10 %	10	Pb > 50%		85%	0%	0%	42%	14%
	Distance à un point d'intérêt en km	Chemin pedestre, GR, site remarquable mais non classés	1	D >1	5	0.6<D<1	10	D < 0.6		0.3	0.7	0.8	0.7	1.9
	Distance premier cours d'eau en m		1	D>200	5	100<D<200	10	D<100		190	340	0	0	0
Transport	Distance à la première ISDI ou carrière en km	Installations en service en 2018	1	D >9	5	4<D<9	10	D <4	21 %	5.0	2.5	3.0	7.2	7.3
	Distance d'accès au réseau primaire (nationale/départementale)	distance parcourue sur voie communale en m	1	D=0	5	0<D<50	10	D > 50		0	0	60	0	0
	Distance d'accès au réseau secondaire ou primaire	longueur de chemin à créer ou à élargir en m	1	D=0	5	0<D<50	10	D >50		30	0	0	0	0
Technique	Superficie/Volume secteur (ha)	ISDI : Coef. Vol. Cv = SisdnD/ST en	1	Cv > 900%	5	500<Cv<900	10	Cv< 500%	56 %	865%	583%	198%	521%	990%
	Nombre de parcelles = Np	PLT : Coef. sup. Cs = Splf/ST en %	1	Cs > 700%	5	400<Cs<700	10	Cs< 400%		692%	467%	158%	417%	792%
	Habitat en périphérie de la zone : Hg	Surface unitaire Su = ST/Np	1	Su > 3,5	5	1<Su<3,5	10	Su<1		1.4	2.8	1.9	0.4	4.8
	Habitat en périphérie de la zone : Hg	Densité d'habitat en groupe (3 à 10 habitations) dans périmètre de 250 m. DHg = Surf/(Hg+1)	1	DHg>6	5	3<DHg<6	10	DHg<3		2.1	1.4	0.6	5	9.5
	Habitat en périphérie de la zone : Hi	Densité d'habitat isolé (1 à 2 habitations) dans périmètre de 250 m. DHi = ST/(Hi+1)	1	DHi >6	5	2<DHi<6	10	DHi<2		2.1	1.9	1.0	1.0	9.5
	Distance au premier bourg ou zone d'habitats agglomérés (>10 habitations)		1	D>2,5 km	5	1<D<2,5km	10	D<1km		1.7	0.7	0.9	3.5	0.6
	Visibilité pressentie depuis routes principales et zones d'habitat		1	faible	5	moyenne	10	forte		5	10	10	5	5
	Dénivellé	la moyenne PLT du site en	1	1<P<10	5	P < 1%	10	P > 10%		13%	16%	6%	20%	2%
Activité	Présence d'une activité commerciale	la moyenne ISDI du site en	1	2<P<15%	5	P < 2%	10	P > 15%	13%	16%	6%	20%	2%	
	Présence d'une activité commerciale	la distance (en m)	1	D < 200			10	D > 200	19 %	>200	>200	>200	>200	>200



Sup. ISDI x 1,2 :	0.96	ST = Superficie (ha)	8.3	5.6	1.9	5	9.5
Sup. PLT x 1,2 :	1.2	Np = Nombre parcelles	6	2	1	13	2
		Nombre habitations (3 à 10)	3	3	2	0	0
		Nombre habitations (1 à 2)	3	2	1	4	0
		Nom de la commune	Salies-de-	Salies-de-	Salies-de-	Bérenx	Barraute-C

Analyse multicritères et hiérarchisation par classe des sites potentiels des 9 sous-secteurs (principe)

Thème	Critère	Détail de sa prise en compte	note A, si...	note B, si...	Min	Min	Max	Pond.	CB4.1	CB4.2	CB4.3	CB4.4	CB4.5	CB4.6
Environnement / Patrimoine	Distance à une zone sensible (Natura 2000) en km		1 D > 1.5	5 0.25 < D < 1.5	10 D < 0.25	1.5	0.25	1	2.15	0.3	0.05	0	0.34	0.415
	Surface boisée en ha	Proportion boisée Pb = Sb / ST en %	1 5 < Pb < 10%	5 Pb < 5 %	10 Pb > 10%	5%	10%	3	14%	20%	5%	0%	0%	10%
	Distance à un point d'intérêt en km	Chemin pedestre, GR, site remarquable mais non classés	1 D > 1.5	5 0.5 < D < 1.5	10 D < 0.5	1.5	0.5	2	4.5	1.9	2.3	0.37	0.575	0.855
	Distance premier cours d'eau en m		1 D > 100	5 50 < D < 100	10 D < 50	100	50	2	50	0	0	110	70	0
Transport	Distance à la première ISDI ou carrière en km	Installations en service en 2018	1 D > 9	5 4 < D < 9	10 D < 4	9	4	2	6.0	4.0	5.0	7.6	10.0	10.0
	Distance d'accès au réseau primaire (nationale/départementale)	distance parcourue sur voie communale en m	1 D < 250	5 250 < D < 1000	10 D > 1000	250	1000	4	0	740	0	0	850	1100
	Distance d'accès au réseau secondaire ou primaire	longueur de chemin à créer ou à élargir en m	1 D < 200	5 200 < D < 500	10 D > 500	200	500	3	0	740	0	0	850	1100
Technique	Superficie/Volume secteur (ha)	ISDI : Coef. Vol. Cv = Sisdn/ST en %	1 Cv > 1000%	5 500 < Cv < 1000	10 Cv < 500%	1000%	500%	3	1146%	771%	1073%	521%	344%	458%
		PLT : Coef. sup. Cs = Splf/ST en %	1 Cs > 1000%	5 500 < Cs < 1000	10 Cs < 500%	1000%	500%	3	917%	617%	858%	417%	275%	367%
	Nombre de parcelles = Np	Surface unitaire Su = ST/Np	1 Su > 2	5 0.5 < Su < 2	10 Su < 0.5	5.0	2.0	2	3.7	3.7	5.2	0.7	1.1	1.5
	Habitat en périphérie de la zone : Hg	Densité d'habitat en groupe (3 à 10 habitations) dans périmètre de 250 m. DHg = Surf/(Hg+1)	1 DHg > 10	5 5 < DHg < 10	10 DHg < 5	10	5	4	11.0	7.4	10.3	2.5	3.3	4.4
	Habitat en périphérie de la zone : Hi	Densité d'habitat isolé (1 à 2 habitations) dans périmètre de 250 m. DHi = ST/(Hi+1)												
	Habitat sur parcelles contigues : Hc	Commune soumise à la Loi Littoral Dpc = ST/(Hc+1)												
	Distance au premier bourg ou zone d'habitats agglomérés (>10 habitations)	Communes non soumises à la Loi Littoral habitations)												
Visibilité pressentie depuis routes principales et zones d'habitat														
Dénivellé	Pente moyenne PLT du site en m/m													
	Pente moyenne ISDDI du site en m/m													
Activité	Présence d'une coactivité connue	PLT : distance (en m)												

Classement	Résultats triés		Résultats triés	
	Site	Classe	Site	Classe
1	CB4.3	A	CB4.3	A
2	CB4.1	A	CB4.1	A
3	CB4.8	A	CB4.8	A
4	CB4.7	A	CB4.7	A
5	CB4.4	B	CB4.9	B
6	CB4.9	B	CB4.4	B
7	CB4.2	C	CB4.2	C
8	CB4.5	C	CB4.5	C
9	CB4.6	C	CB4.6	C

Résultats de l'analyse multicritères 36 sites de classe A

Secteurs	Nbr Sites	Visites	Cat A							
CB1	24	3	7	CB1.8	CB1.4	CB1.13	CB1.6	CB1.24	CB1.7	CB1.5
CB2	14	3	5	CB2.6	CB2.9	CB2.1	CB2.10	CB2.13		
CB3	12	2	4	CB3.2	CB3.6	CB3.4	CB3.3			
CB4	9	2	4	CB4.3	CB4.1	CB4.8	CB4.7			
PC1	10	2	4	PC1.5	PC1.8	PC1.9	PC1.10			
PC2	15	2	3	PC2.3	PC2.9	PC2.2				
PC3	9	2	3	PC3.1	PC3.7	PC3.6				
M1	14	2	3	M1.11	M1.14	M1.2				
M2	7	2	3	M2.3	M2.6	M2.1				
Total	114	20	36							

Nbr sites Cat A : 36
Nbr sites visités : 20

	Site mixte
	Site PLT
	Site ISDI



Proposition de deux méthodologies pour la visite de terrain des sites sélectionnés

Choix N°1:

On prend les 20 premiers sites qui ressortent (sur les 36)

Le Cotech les analyse sous réserve que certains sites ne soient pas pertinents pour une visite (projet, urbanisation trop dense, etc.)

Choix N°2:

Sur les 36 proposés et le nombre de sites à visiter par sous-secteurs, le Cotech sélectionne les 20 sites les plus pertinents; sous réserve de sélectionner des sites classés en catégorie A ou B






Réunions et planning

bil ta
garbi

- Les réunions
- Le planning

Réunions et planning

Les réunions

Réunions	Comité technique	Comité de pilotage
Démarrage		
Rendu de la phase I		
Rendu de la phase II		
Rendu de la phase III		
Restitution finale		

Les réunions sont des moments privilégiés pour :

- Proposer des avis ou faire des remarques sur la démarche, les critères utilisés et leur pondération;
- Informer des contraintes particulières non-identifiées;
- Valider les grilles d'évaluation;
- Valider les hiérarchisations proposées et les sélections des sites devant faire l'objet de reconnaissances supplémentaires.

PLANNING

Phase	Initial	Actualisé
Définition des grilles	Septembre à novembre 2018	Septembre à décembre 2018
Recherche, étude et analyse multicritères de sites potentiels	Décembre à janvier 2018	Janvier à février 2019
Visites de terrain et analyse fine de qualification sommaire des sites potentiels	Janvier à mars 2019	Février à avril 2019



**FIN
DE LA
PRESENTATION**

MERCI