

*Collectif des  
Associations de  
Défense de l'  
Environnement  
Pays Basque  
Sud des Landes.  
(43 associations)*



# **DOSSIER VILLEFRANQUE**

## **.Juillet 2016.**

## Situation générale.



Sur cette parcelle entre deux ruisseaux, la société SATP stocke des produits issus des travaux publics, notamment des restes d'enrobés.

On y nettoie aussi des cuves contenant des émulsions qui sont dégazées à même le sol.

Cette zone est située en pleine ZINIEFF de type 2.

Ces activités sans doute non déclarées affectent gravement les ruisseaux environnants.

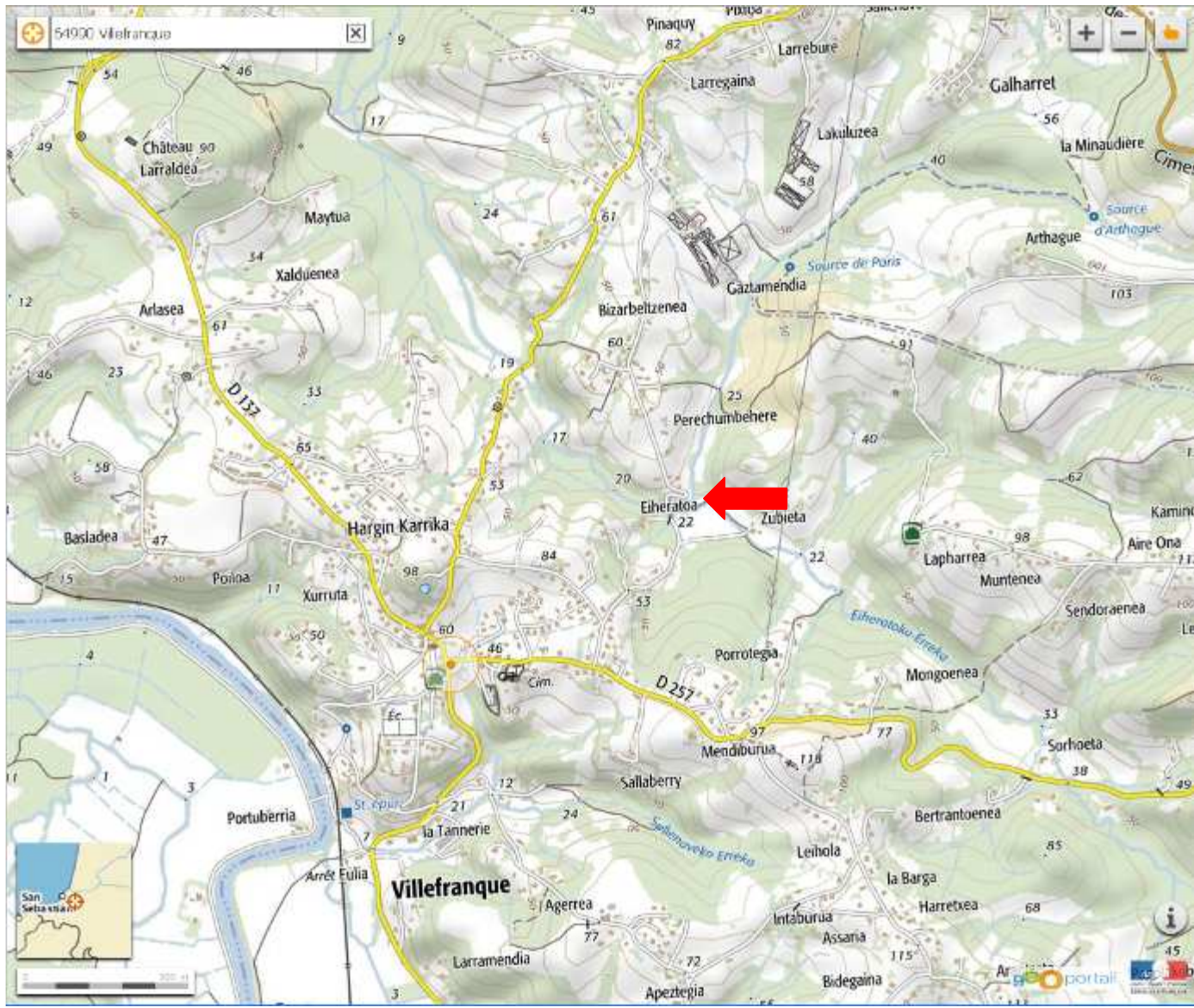
Nous pouvons donc estimer qu'il y a infraction :

Au titre de la nature des déchets.

Au titre de l'urbanisme et de l'environnement.

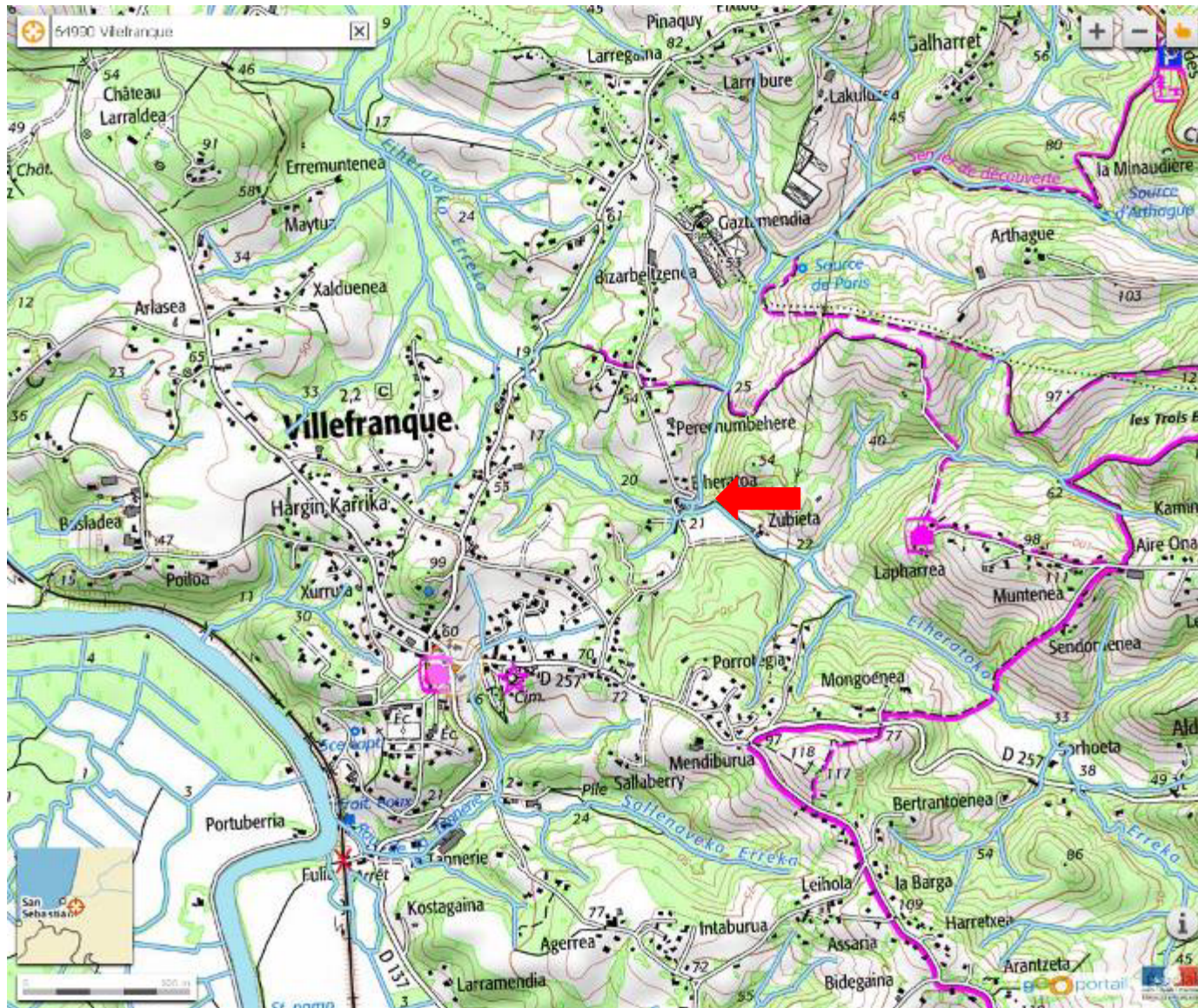
Au titre de la loi sur l'eau avec la présence de ruisseaux en contrebas.





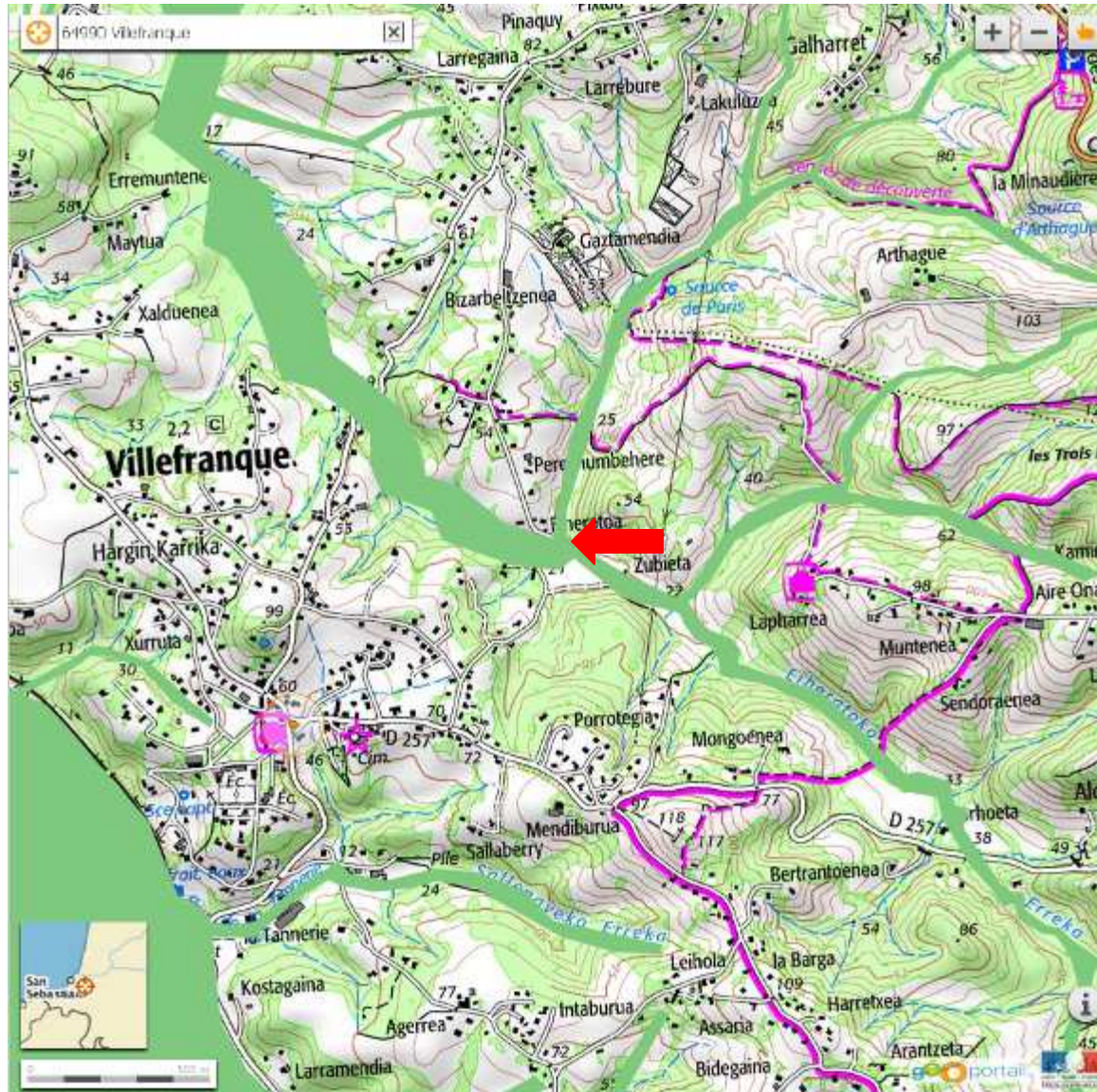


## Hydrographie :



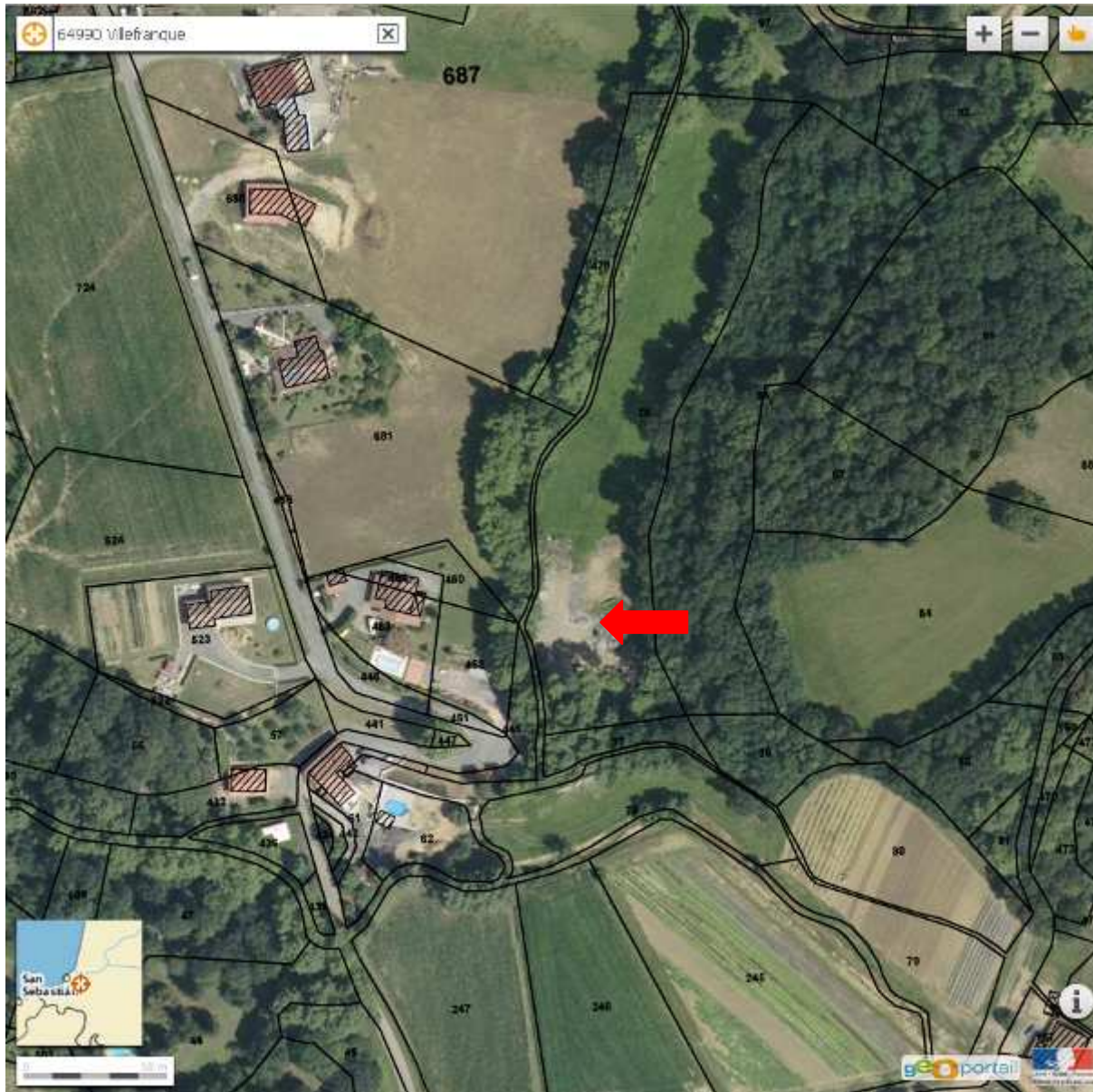


ZNIEFFS et zones protégées :





**Eléments cadastraux :**



**Infractions :**



Citerne à émulsion

Restes d'enrobés







