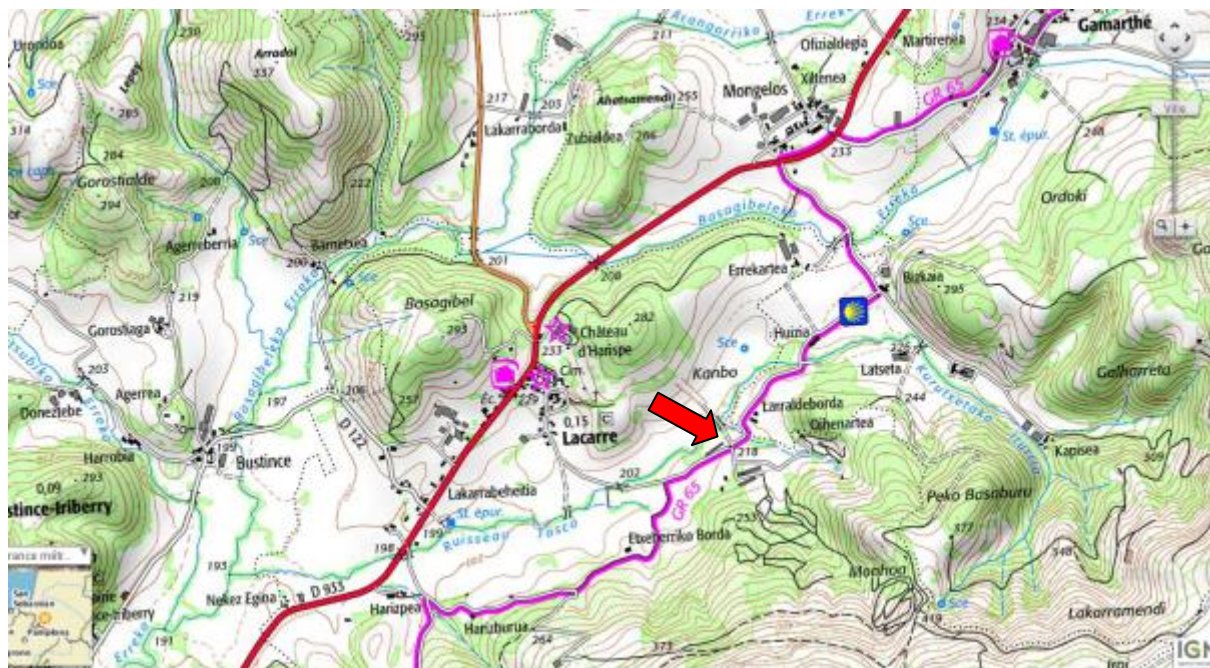


DOSSIER DECHARGE 1 LACARRE



Flèche rouge : DECHARGE

Cette décharge se situe sur la RD 933, route de Bustince, dans le petit village de **Lacarre**. Ses coordonnées géographiques sont les suivantes : Longitude **1° 9.431'O** Latitude : **43° 11.310'N**. Les parcelles cadastrales concernées sont les **N°22, 23, 24, 26**.

Ce dépôt, sans autorisation, est composé de déchets du BTP (voir photos plus bas). Il existe depuis 2012 et a été signalée au Conseil Général de Pau qui a fait enlever les déchets en surface, c'est-à-dire superficiellement, mais non en profondeur.

Les exhaussements constitués par ces déchets polluent le cours d'eau « Tosca » situé en contrebas et qui se trouve en **ZNIEFF2** (zone naturelle d'intérêt écologique faunistique et floristique), ce qui est exceptionnel et explique pourquoi, lors de notre visite, nous n'avons pu rien constater tant la décharge est inaccessible et invisible par la densité du taillis entretenu.



Décharge dans une ZNIEFF2



Zone verte : zone ZNIEFF2

L'hydrographie des environs montre l'importance de l'impact de cette décharge sur tout le réseau avoisinant.

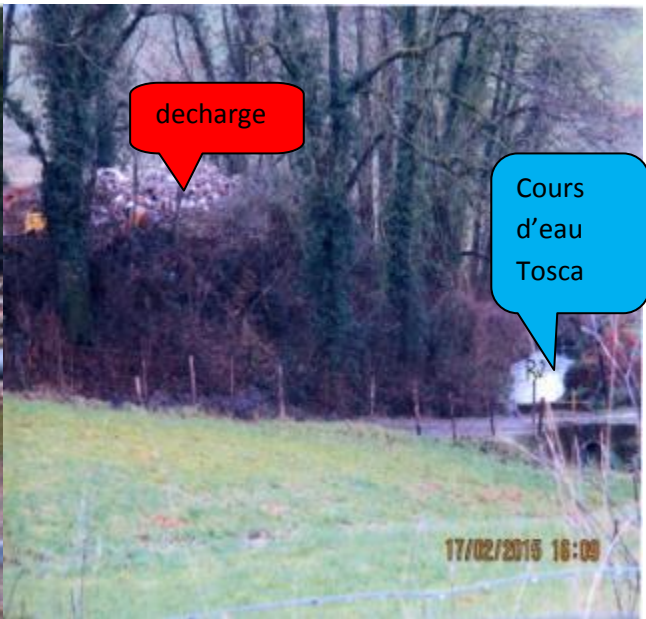
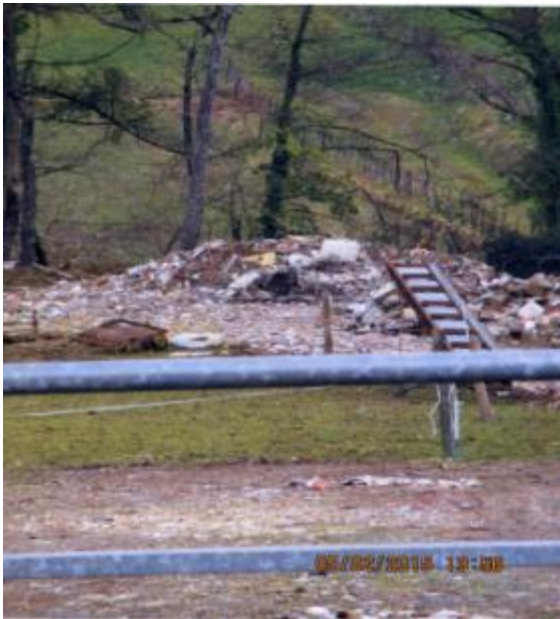


Hydrographie



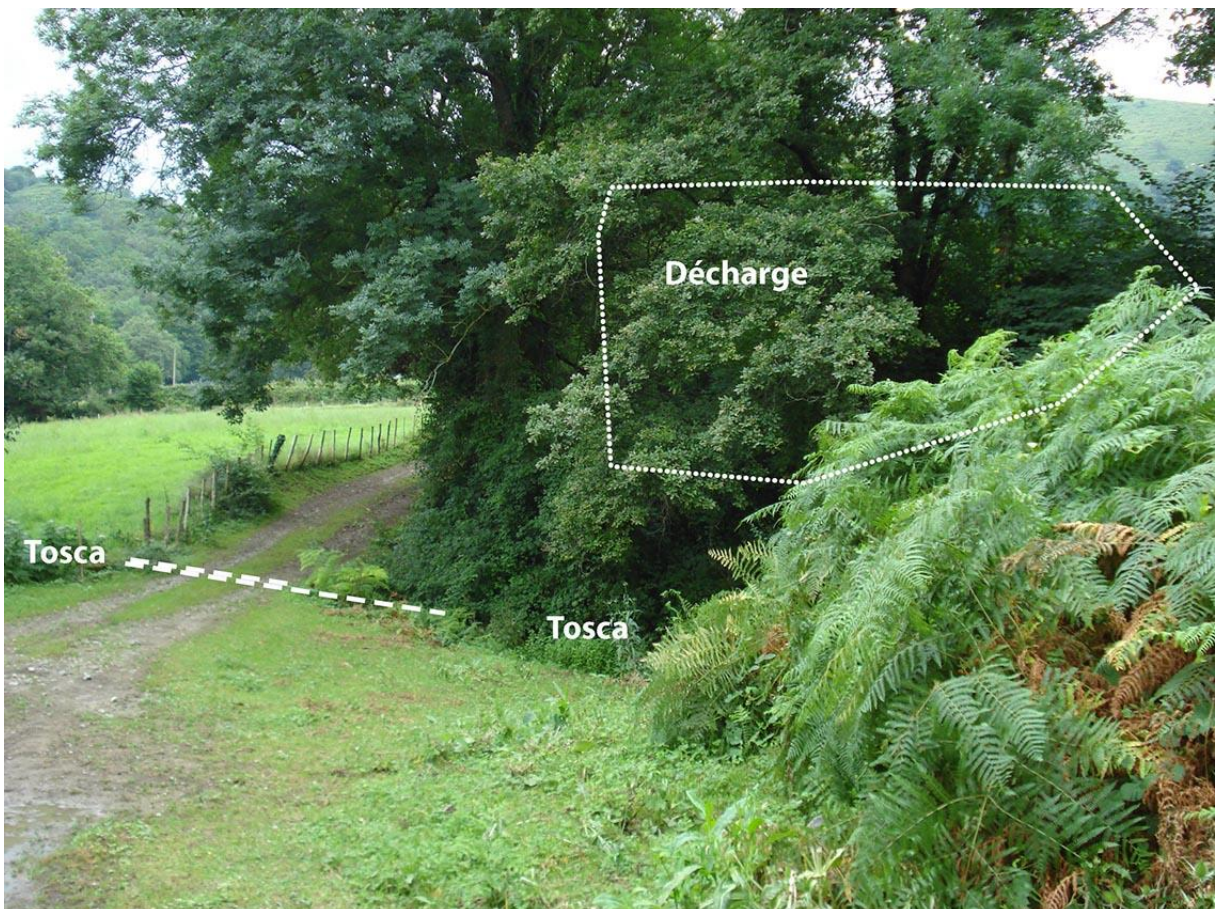
Hydrographie étendue

Les photos ci-dessous ont été exécutées en février 2015 avec un taillis inexistant.





Lors de notre dernière visite, au niveau du Tosca voici ce que l'on peut constater au niveau du ruisseau.



Et le long du chemin arrivant au Tosca seuls quelques éléments de la décharges sont discernables.

