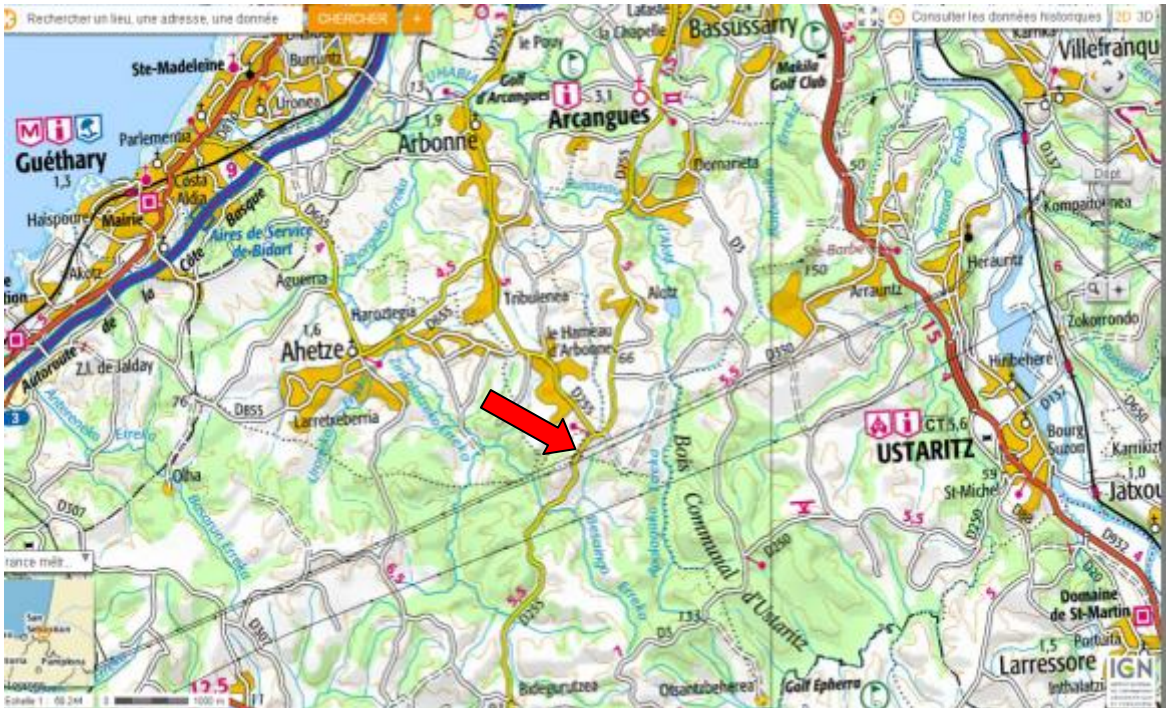


DOSSIER DECHARGE ARCANGUES



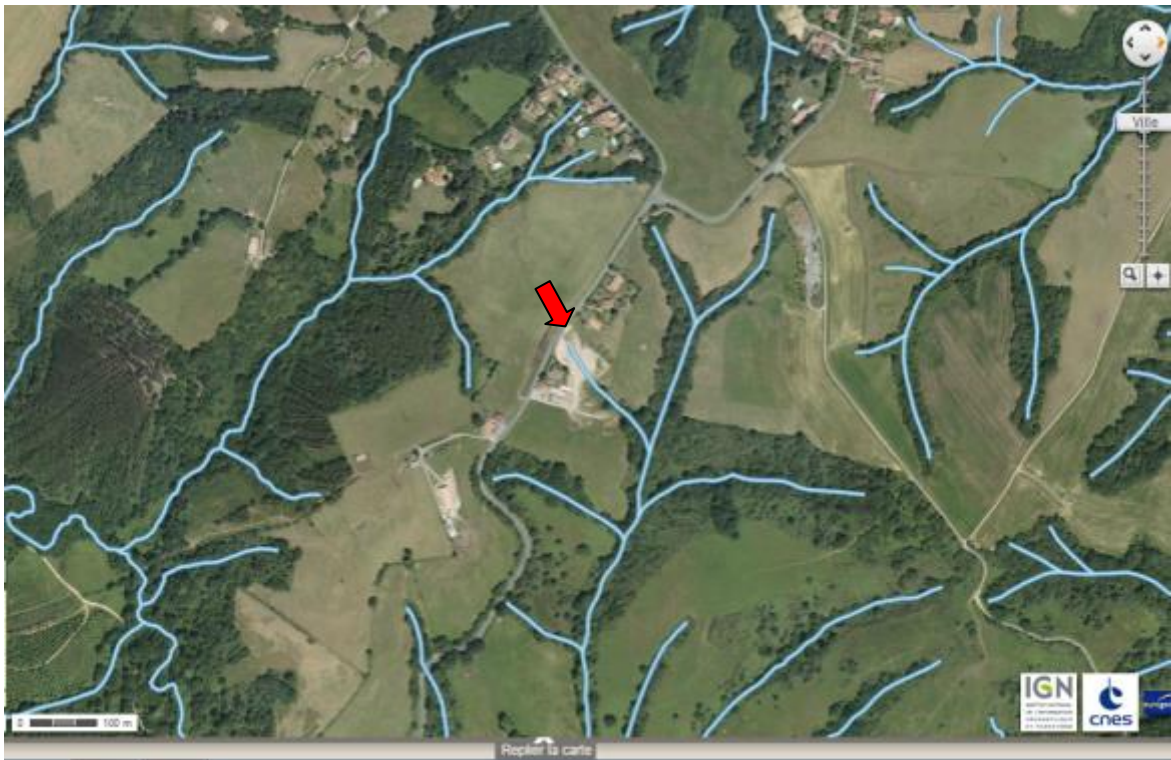
Flèche rouge : DECHARGE

Cette décharge se situe sur la RD 255, chemin de Saint Pée, sur un terrain privé appartenant à Mr ETCHEVERRIA, **Maire d'arcangues**, sur la commune d' Arcangues. Ses coordonnées géographiques sont les suivantes : Longitude $1^{\circ}31'56.85''\text{O}$ Latitude : $43^{\circ}23'41.27''\text{N}$. La parcelle cadastrale concernée est la N°8

Cette décharge est composée de déchets du BTP (voir photos plus bas).

Le remblaiement et les exhaussements effectués avec les déchets avancent vers le cours d'eau situé en contrebas. Le dénivellement contribue à permettre leur ruissellement vers un ruisseau qui en rejoint un autre nommé « **Besaingo-Erreka** ». Il est important de souligner que le remblaiement a été effectué sur la source (voir photo hydrographie plus bas). Enfin cette décharge se situant en bordure de la départementale, un merlon de terre semble vouloir la cacher.(dernière photo).





hydrographie

Nous remarquons que cette décharge se trouve pas loin d'une **ZNIEFF 2** (zone naturelle d'intérêt écologique faunistique et floristique)
Elle entourée d'une grande forêt de châtaigniers.



Zone ZNIEFF2

