

*Collectif des
Associations de
Défense de l'
Environnement
Pays Basque
Sud des Landes.
(43 associations)*



**DOSSIER TARNOS ball-Trap
11 février 2018.**

TARNOS Situation générale

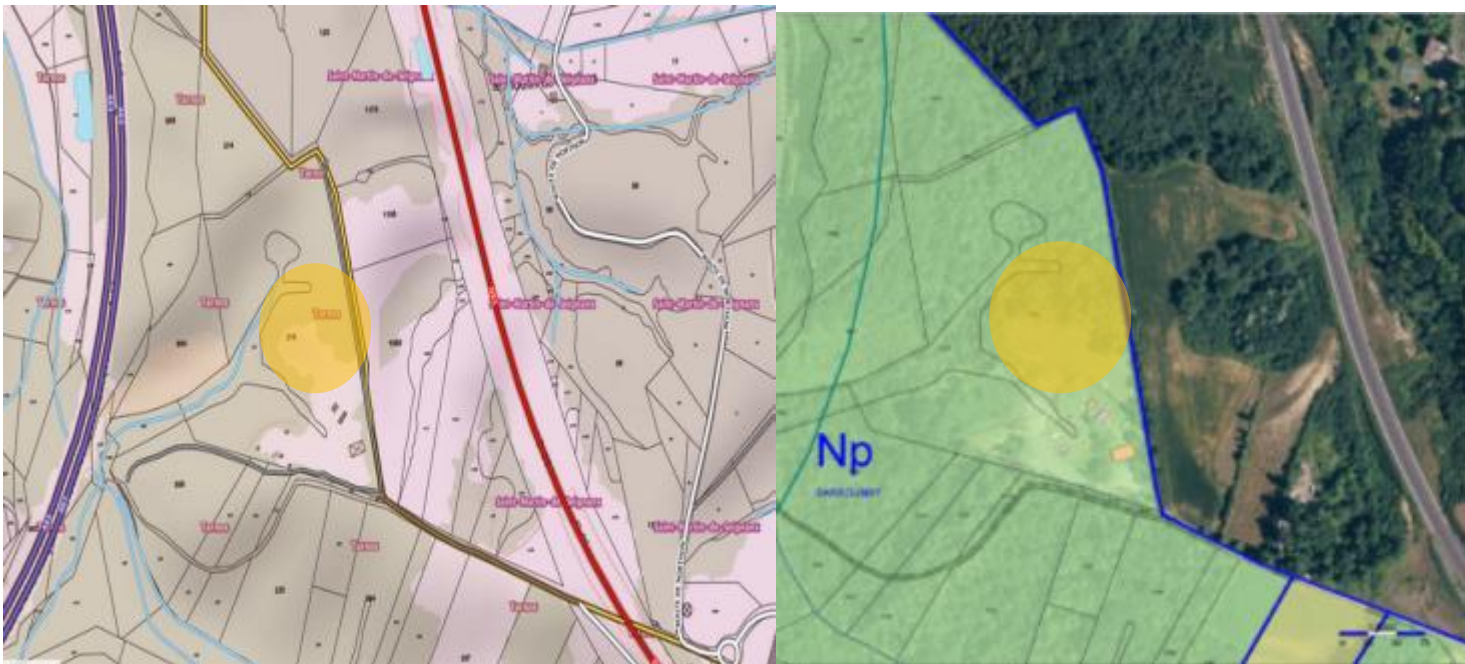


Par rapport au dossier établi en 2017, en ce début de mois de février 2018, les apports ont repris de plus belle.

La déclaration de 2014 n'est plus conforme en terme de:

- Surface
- Hauteur
- Zone humide
- Nature des déchets
- De compatibilité avec le PLU

TARNOS : situation cadastrale , hydrographie et PLU



La zone NP est définie comme "naturelle et rurale de qualité paysagère à dominante récréative et de loisirs de plein air pouvant accueillir des équipements en lien avec cette vocation, dans le respect de la préservation des sites".

3.1. Classement en zone naturelle pour préserver ou restaurer les ressources naturelles

Cette nouvelle catégorie consacre le caractère avant tout inconstructible des zones naturelles et forestières.

Plusieurs exemples d'utilisation des zones naturelles existent actuellement pour préserver ou restaurer les ressources naturelles. Ce classement peut être utilisé par exemple en anticipation ou pour accompagner l'établissement d'une servitude d'utilité publique de protection d'un périmètre de captage d'eau. Par exemple le PLU d'Hardinvast⁶ classe en zone Np un secteur permettant d'identifier le périmètre de protection de captage rapproché et éloigné présent sur la commune.

⁶ http://www.mairiehardinvast.fr/PLU/PLU_titre4.pdf

Décret relatif à la partie réglementaire du livre 1er du code de l'urbanisme et portant modernisation du contenu des plans locaux d'urbanisme: le zonage

DISPOSITIONS APPLICABLES A LA ZONE NP

La zone correspond :

- d'une part aux sites et paysages (essentiellement de vallée) qu'il convient de préserver en raison de leur qualité et de leur rôle à la fois écologique mais aussi comme espaces de détente et de loisirs, conformément aux grands principes orientant l'urbanisation du territoire.
- d'autre part aux espaces naturels qu'il convient de préserver ou de mettre en valeur.

Vue aérienne 2014: travaux correspondants à l'autorisation

Vue aérienne juin 2015

Vue aérienne avril 2017

Dans le cercle la partie boisée qui a disparue



Ces trois photos indiquent que la surface des dépôts s'est agrandie et dépasse désormais les 3000 m² autorisés.

Superficies réelles des zones de remblaiement:



Axes des coupes du dossier Sallaberry



Remblais 2014.

Remblais 2017

Remblais 2018

Panoramique du nouveau chantier le 11 février 2018:



Pelle mécanique:



Détail:



Infractions : blocs béton



Tuyaux PVC et fer



Ex naissance du ru aujourd'hui remblayée

Le ru qui cherche sa voie



Idem plus bas



Couleur du ru en sortie (colmatage assuré)



Quelques vues donnant idée de la hauteur:



Taille d'un homme