

*Collectif des
Associations de
Défense de l'
Environnement
Pays Basque
Sud des Landes.
(43 associations)*



DOSSIER VILLEFRANQUE

.Juillet 2016.

Situation générale.



Sur cette parcelle entre deux ruisseaux, la société SATP stocke des produits issus des travaux publics, notamment des restes d'enrobés.

On y nettoie aussi des cuves contenant des émulsions qui sont dégazées à même le sol.

Cette zone est située en pleine ZINIEFF de type 2.

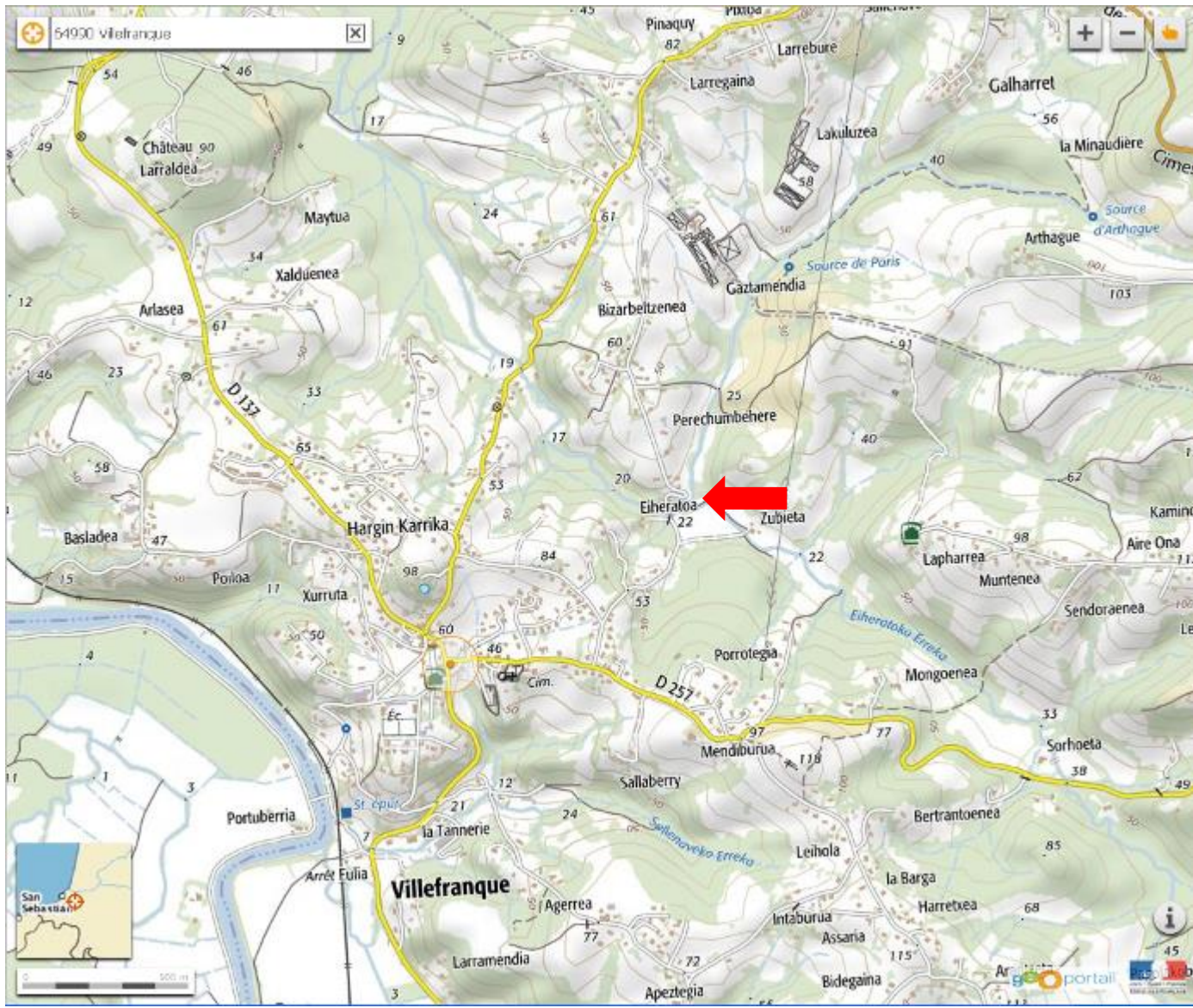
Ces activités sans doute non déclarées affectent gravement les ruisseaux environnants.

Nous pouvons donc estimer qu'il y a infraction :

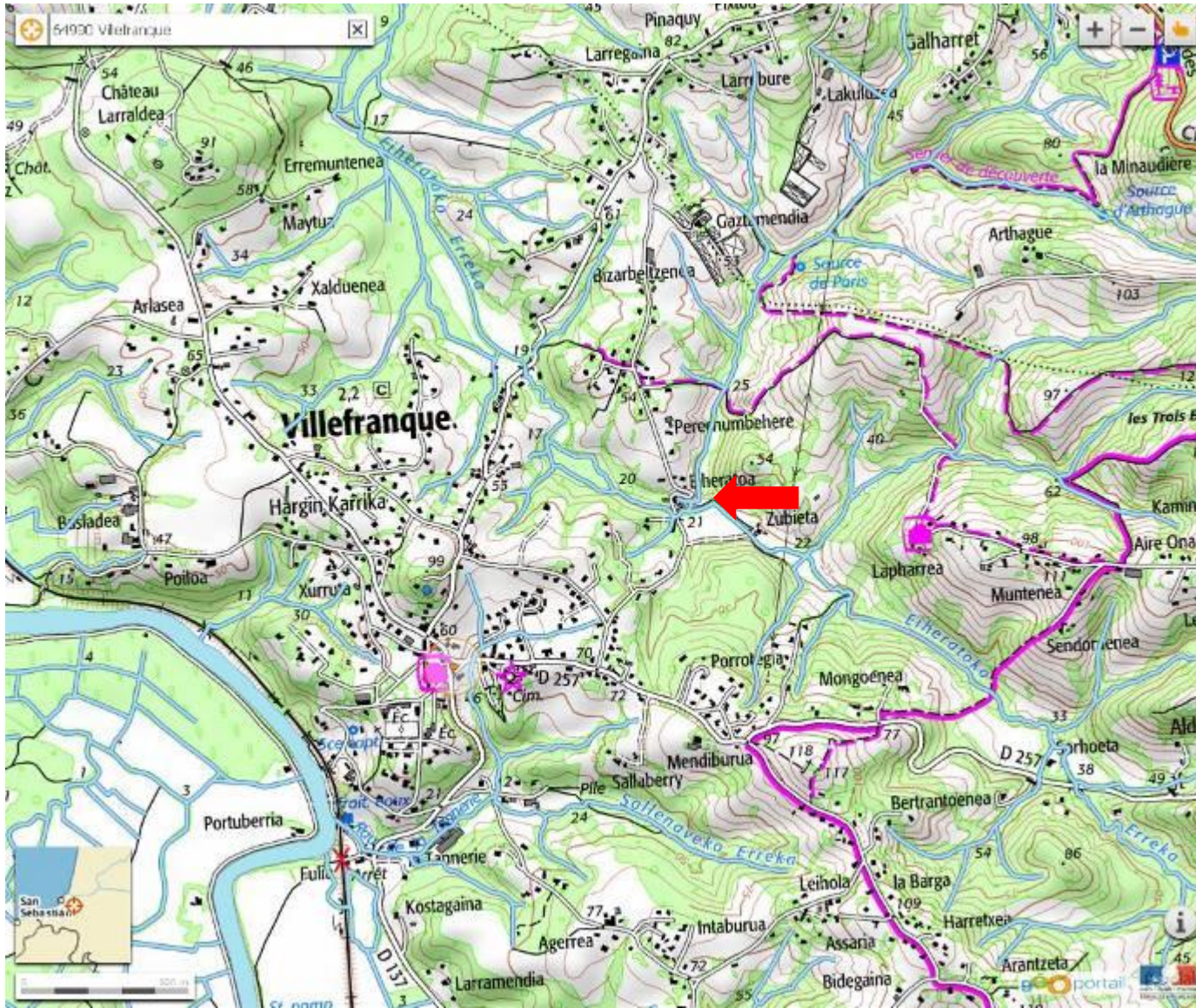
Au titre de la nature des déchets.

Au titre de l'urbanisme et de l'environnement.

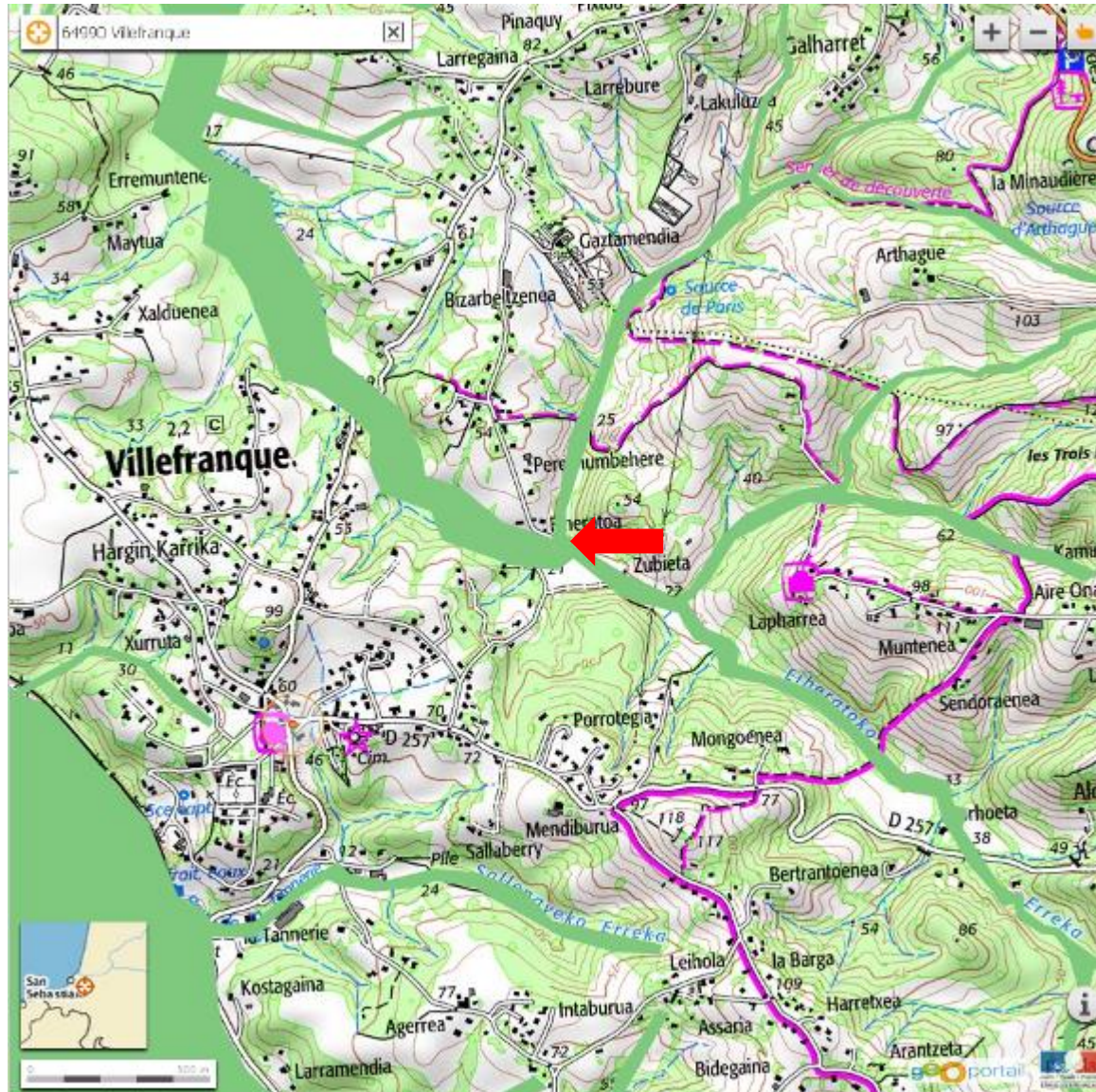
Au titre de la loi sur l'eau avec la présence de ruisseaux en contrebas.



Hydrographie :



ZNIEFFS et zones protégées :



Éléments cadastraux :



Infractions :



Citerne à émulsion

Restes d'enrobés



