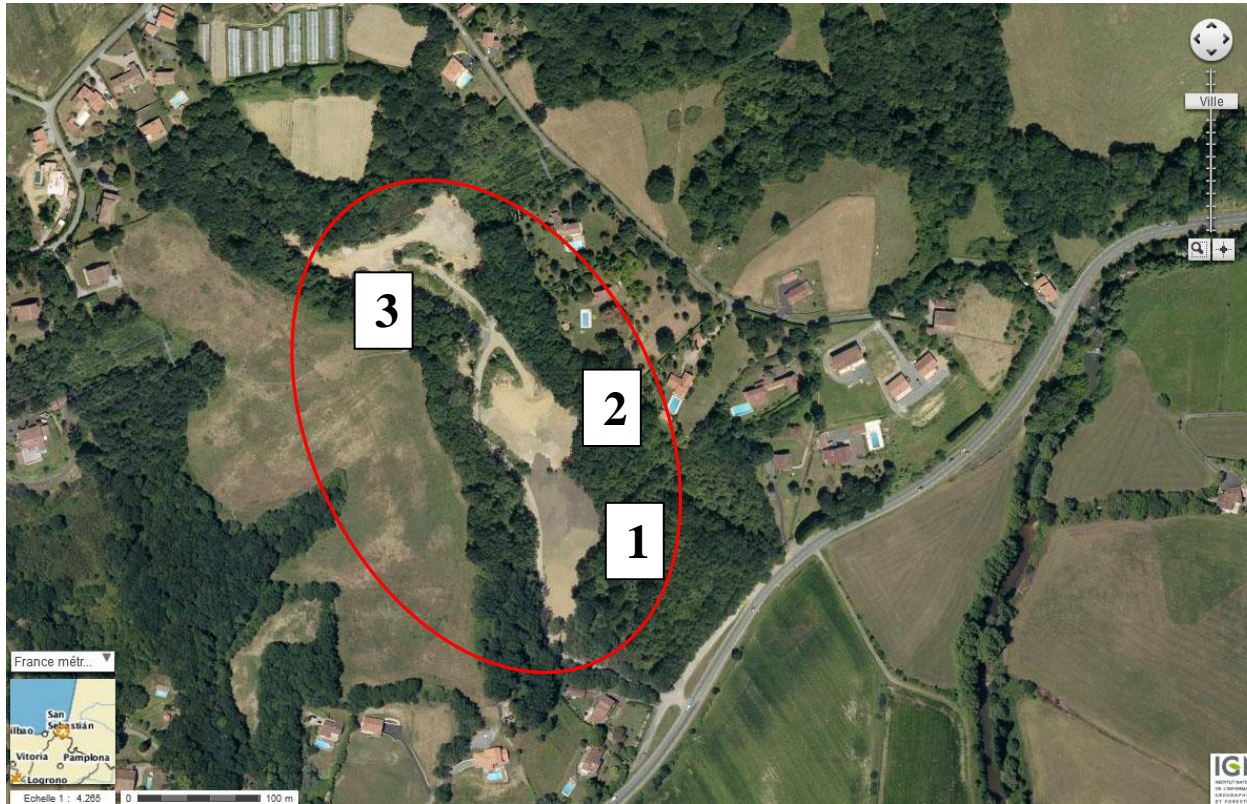


*Collectif des
Associations de
Défense de l'
Environnement
Pays Basque
Sud des Landes.
(43 associations)*



ST Pée1

St Pée1 : Situation générale.



Sur ce terrain pentu, trois niveau de décharges ont été réalisés sans autorisation.

Les sociétés SARL Luzienne de travaux publics la SARL SEE Sallaberry Locations Matériels contrôlées une première fois s'étaient engagées à cesser les activités et remise en état.

Dès que les services de l'Etat repartent, les activités reprennent.

Après le premier contrôle les citernes ont disparue, les déchets recouverts au niveau1.

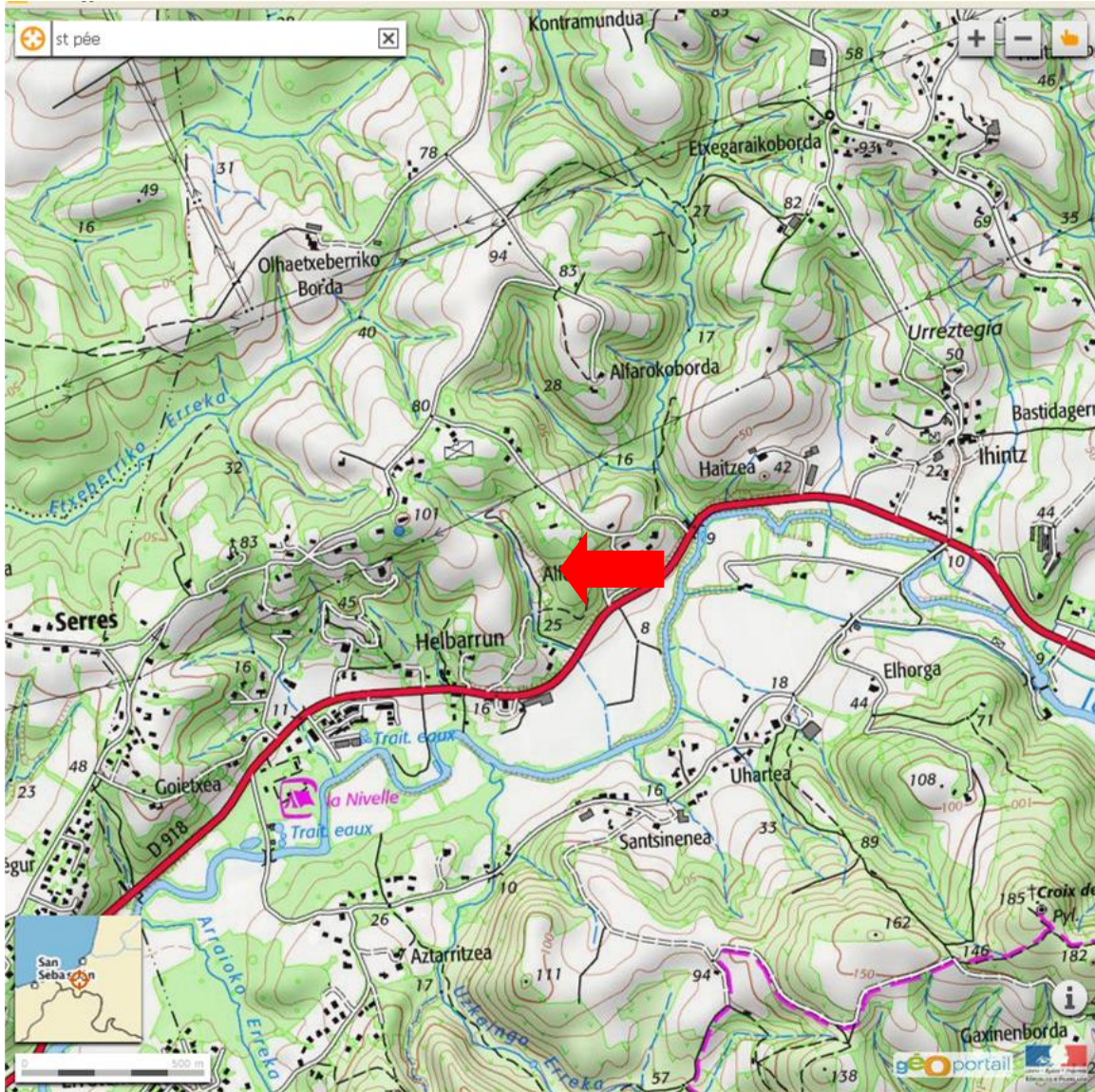
Mais les niveaux2 puis 3 ont repris. Le ruisseau en montant à gauche a été enfoui sous les déchets du bâtiment.

Les niveaux2 et 3 sont constamment agrandis en poussant les arbres de la forêt. Les déchets du bâtiments affleurent au niveau1 et sont présent aux deux autres niveaux.

Lat 43°21'55.33"N et Long 1°36'19.30"O ou Lat 43.365368° et Long -1.605360°

Géoportail <http://tab.geoportail.fr/?c=->

[1.6052518219829846,43.36438895880963&z=17&i0=CADASTRALPARCELS.PARCELS:WMTS\(0.5\)&i1=ORTHOIMAGERY.ORTHOPHOTOS:WMTS\(1\)&i2=LANDCOVER.FORESTINVENTORY.V1:WMTS\(1\)&i3=HYDROGRAPHY.HYDROGRAPHY:WMTS\(1\)&permalink=yes](http://tab.geoportail.fr/?c=-1.6052518219829846,43.36438895880963&z=17&i0=CADASTRALPARCELS.PARCELS:WMTS(0.5)&i1=ORTHOIMAGERY.ORTHOPHOTOS:WMTS(1)&i2=LANDCOVER.FORESTINVENTORY.V1:WMTS(1)&i3=HYDROGRAPHY.HYDROGRAPHY:WMTS(1)&permalink=yes)

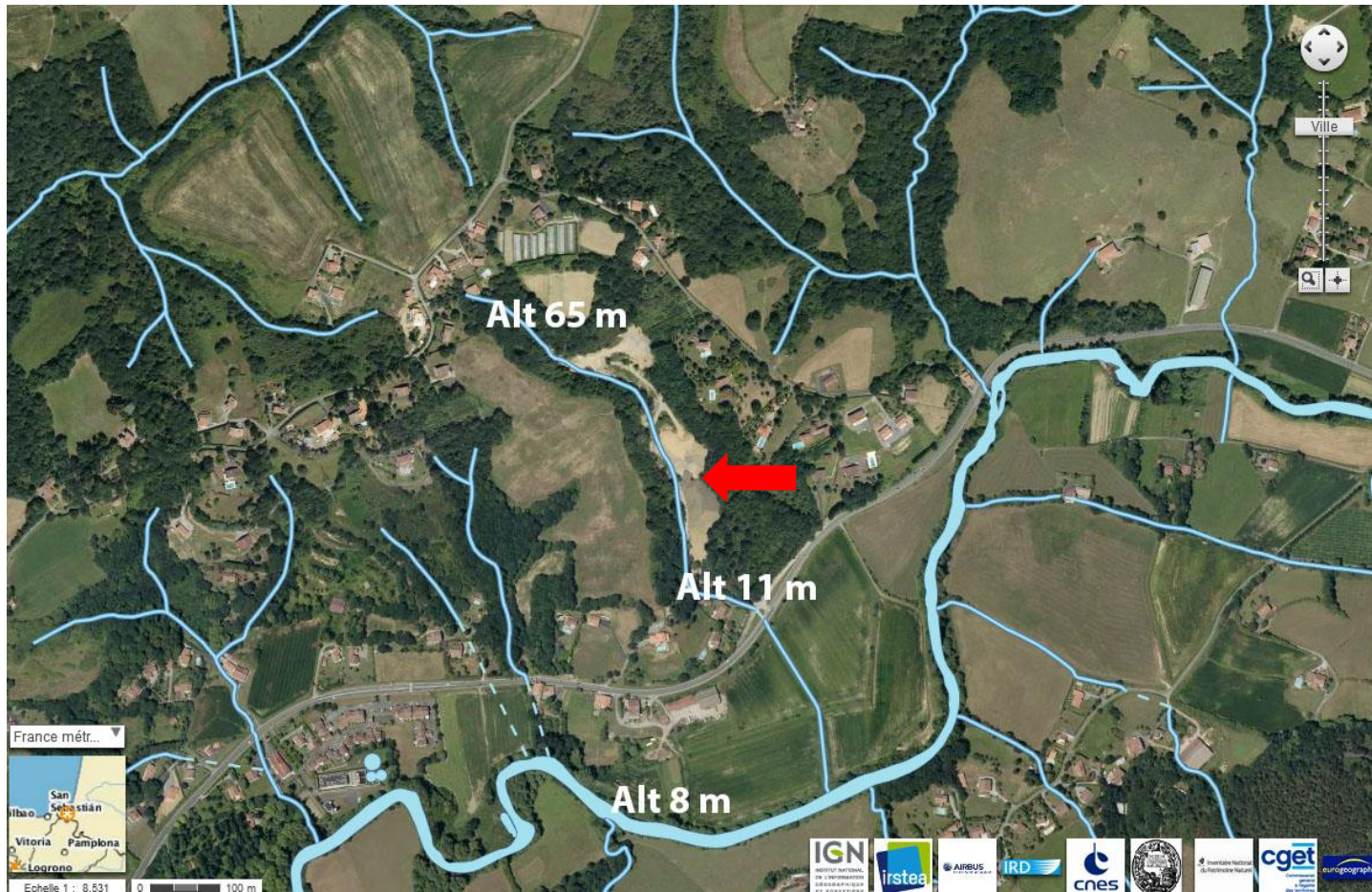


Eléments cadastraux :



(parcelles section E n° 275, 276, 277, 278, 383, et 385)

Hydrographie :



Infractions :

En montant, partie droite, écoulement du niveau 1



En montant à gauche le ruisseau recouvert par plus de 1m 50 de déchets BTP :



Niveau 1 recouvert avec affleurement de déchets du BTP :



Niveau2 :



Niveau3 :

