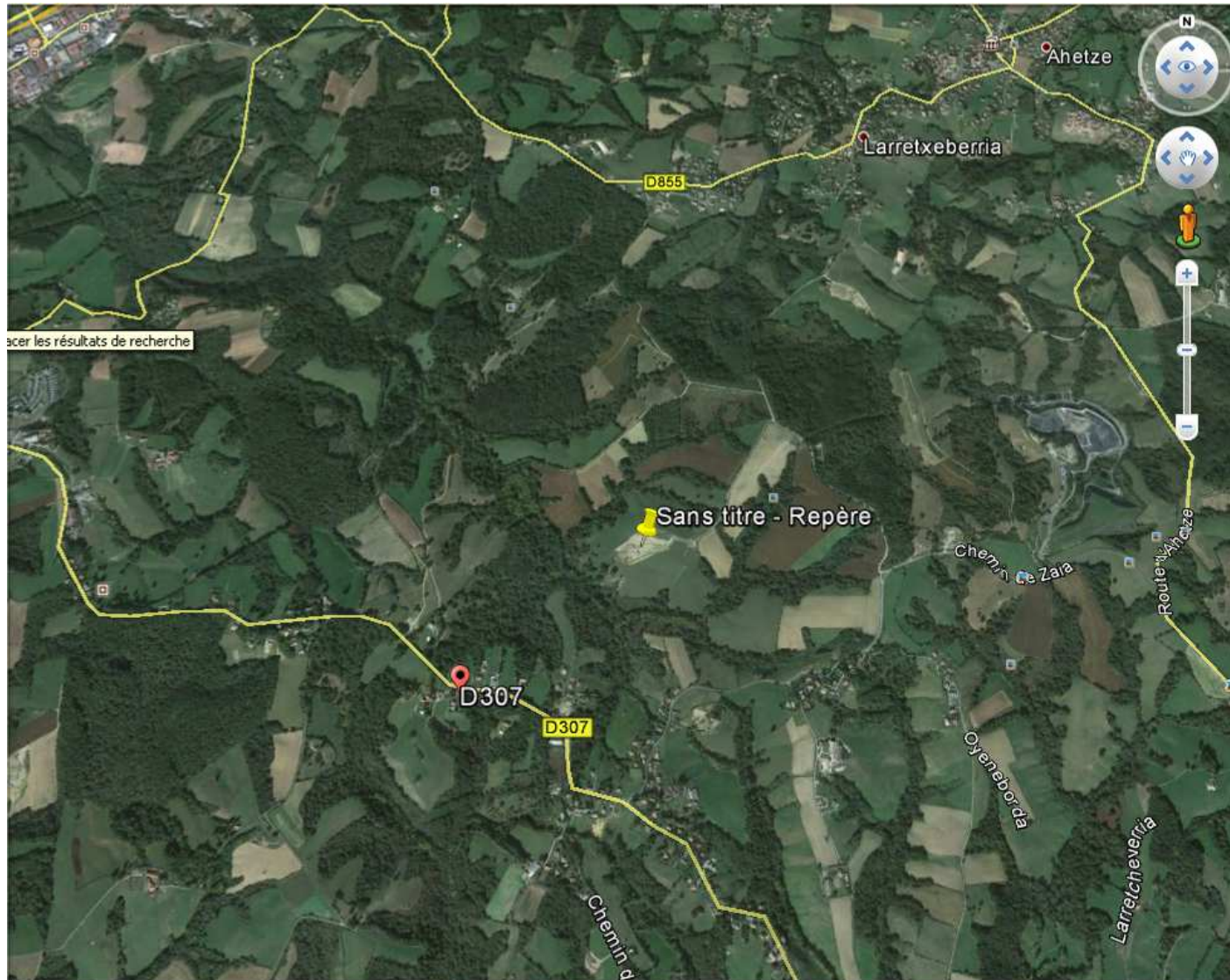


## St Pée 3, Situation générale



Le propriétaire du champ est monsieur Doyharzabal. Il entend remplir un trou dans son champ.  
Il y a eu des journées où près de 150 camions sont passés et il y a eu des manifestations de riverains contre. Le chemin d'accès est très dégradé.  
La Société Travaux Publics Sallaberry gère le site et a obtenu une autorisation de la mairie pour des dépôts de « terres arables »..  
Suite à une protestation des riverains une butte a été élevée autour du site.

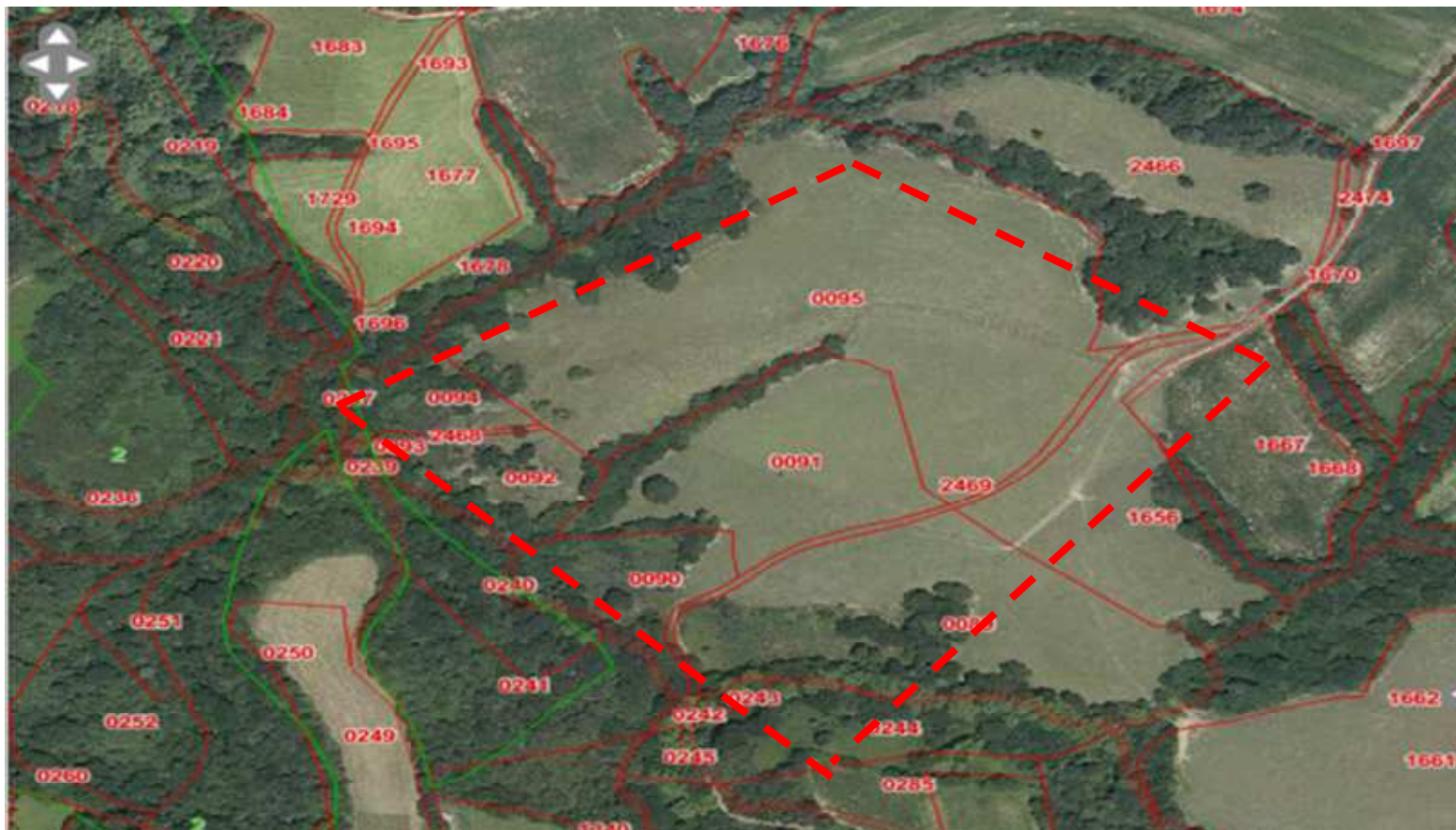


Sans titre - Repère

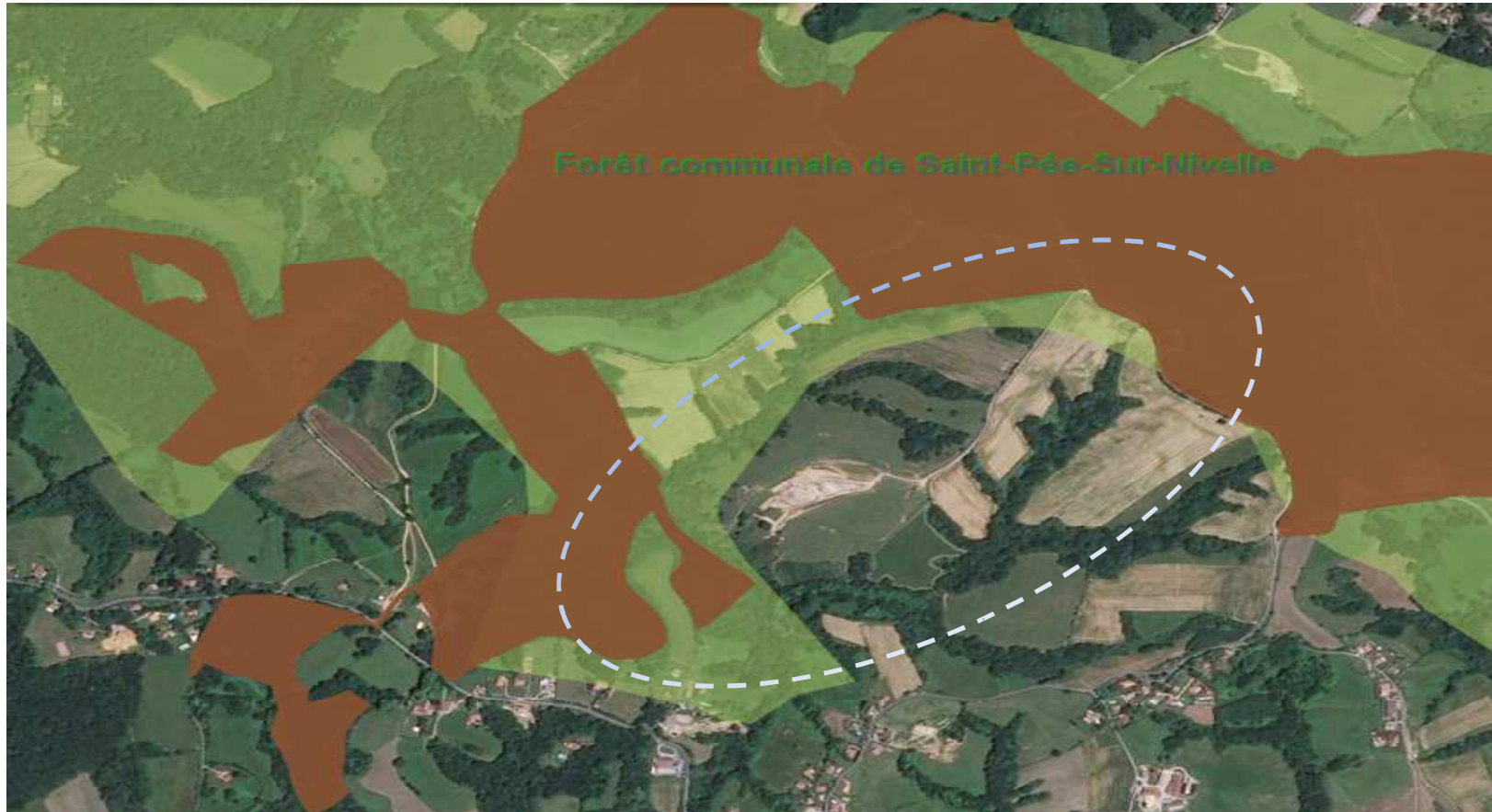
Inkoborda



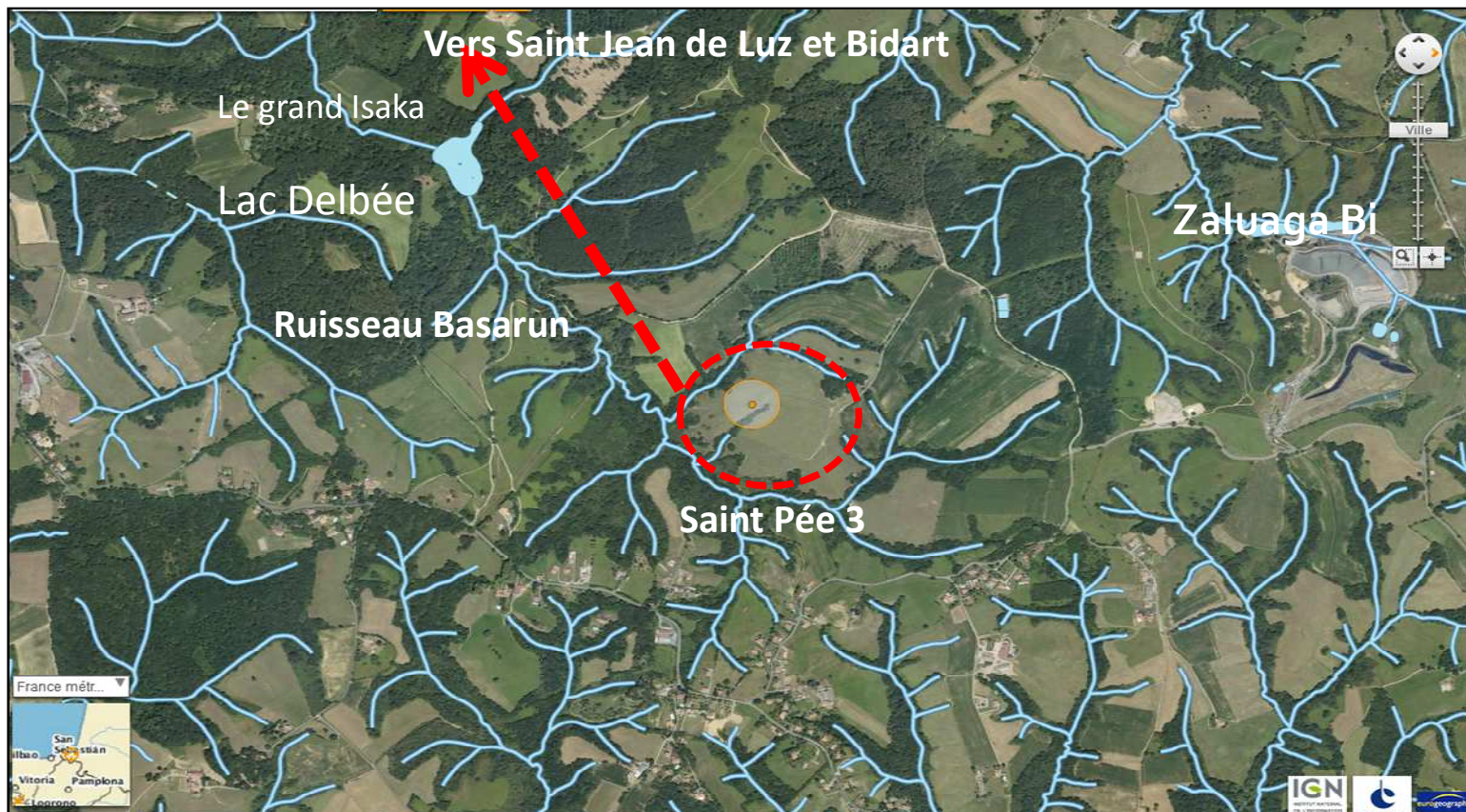
## Saint Pée 3 éléments cadastraux



## Saint Pée 3 : ZNIEFF 2 et parcelles forestières autour

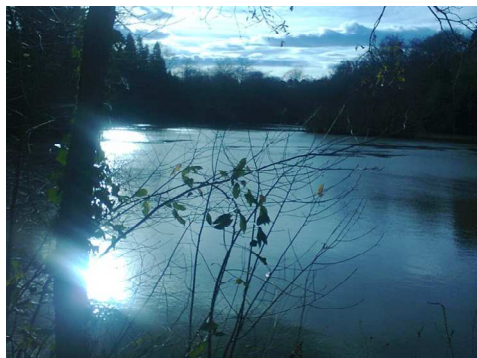


## Saint Pée 3 : Hydrographie étendue



## Lac Delbée

Les eaux du lac se déversent dans le ruisseau Grand Isaka qui rejoint la mer à Erromardie en passant par le quartier Jalday



## Eléments administratifs :

# Remblaiement terre arable sur la parcelle F 91 ?

Mais la décharge déborde largement sur la parcelle F 95 également

REPUBLIQUE FRANCAISE

Commune de Saint-Pée-sur-Nivelle

dossier n° DP 064 495 13 B0029

date de dépôt : 26 avril 2013  
demandeur : Monsieur DOYARCABAL  
Ramuntcho  
pour : Travaux d'exhaussements de 4000 m2 et  
d'une hauteur moyenne de 4 mètres.  
adresse terrain : MINDEY KO EMALDA, à Saint-  
Pée-sur-Nivelle (64310)

### ARRÊTÉ de non-opposition avec prescriptions à une déclaration préalable au nom de la commune de Saint-Pée-sur-Nivelle

#### 3.1 - localisation du (ou des) terrain(s)

Les informations et plans (voir liste des pièces à joindre) que vous fournissez doivent permettre à l'administration de localiser précisément le (ou les) terrain(s) concerné(s) par votre projet  
- Le terrain est constitué de l'ensemble des parcelles cadastrales d'un seul tenant appartenant à un même propriétaire

Adresse du (ou des) terrain(s)

Numéro : Voie :

Lieu-dit : MINDEY KO EMALDA Localité : SAINT PEE SUR NIVELLE

Code postal : BP : Cedex :

Références cadastrales : section et numéro (si votre projet porte sur plusieurs parcelles cadastrales, veuillez indiquer les premières ci-dessous et les suivantes sur une feuille séparée) : SECTION F 91

Superficie du (ou des) terrain(s) (en m<sup>2</sup>) : 2 Ha 65ca 00ca (26500 m<sup>2</sup>)

Courte description de votre projet ou de vos travaux :

L'exhaussement envisagé est destiné à améliorer l'activité agricole car cette prairie peut présenter un risque pour les animaux et le remblaiement envisagé améliorera l'activité agricole de l'ensemble.

Remblais réalisés avec de la terre arable



## Infractions :

### Affleurement de déchets sur toute la zone remblayée



08/02/2016

CADE Commission Déchets

Page 20/54

### Le poste de travail



08/02/2016

CADE Commission Déchets

Page 22/54

### La fosse



08/02/2016

CADE Commission Déchets

Page 24/54

*Les déchets du bâtiments ne sont évidemment pas des « terres arables » et les photos de la fosse ont été prises en décembre après 3 semaines de sécheresse et avant les premières pluies.*

