

## LE T.G.V ET L'EMPLOI

### Un impact temporaire et un impact permanent

Une nouvelle ligne à grande vitesse a un double impact sur l'emploi : temporaire pendant sa construction, permanent après sa mise en service.

L'impact temporaire comprend :

- les effets directs : construction de la ligne nouvelle, du matériel roulant, ...ce qui en période de récession ou de faible croissance contribue à créer ou maintenir des emplois,
- les effets induits représentés par l'ensemble des dépenses des actifs participant au chantier lui-même et aux aménagements associés.

L'impact permanent est surtout lié à l'apparition de nouveaux emplois durables directement liés à la ligne dans le domaine touristique mais aussi et surtout des retombées des opérations d'aménagement des territoires concernés.

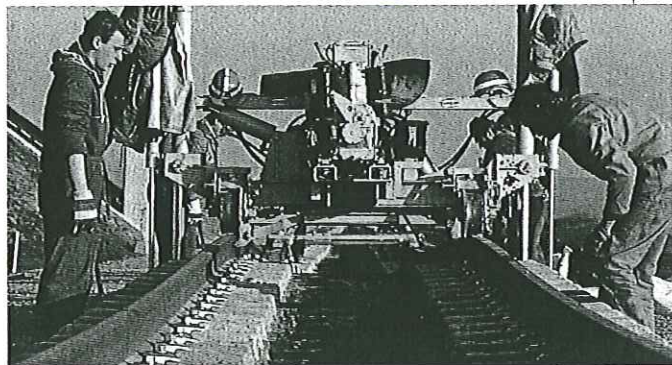
#### LES QUESTIONS QUE L'ON PEUT SE POSER

- Comment faire bénéficier nos entreprises locales du chantier ?
- Quels emplois permanents à l'issue du chantier ?

#### CE QU'IL FAUT SAVOIR

#### LES EMPLOIS ENGENDRÉS PAR LE TGV AQUITAINE ?

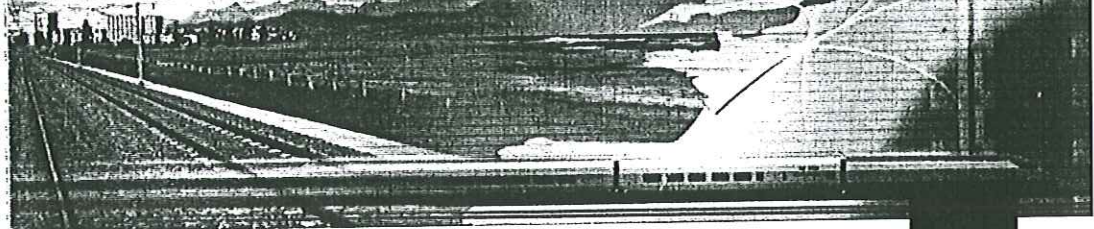
Selon la méthode de calcul définie par l'Observatoire Economique et Statistique des Transports et sur la base de 3 500 emplois-année par milliard investi, la construction du TGV Aquitaine mis en débat pourrait engendrer près de 85 000 emplois-an, soit une moyenne de 17 000 emplois pendant 5 ans.



Les effets permanents ne pourront être mesurés que 5 ans après sa mise en service.

Cette dynamique de l'emploi reste principalement fonction de la mobilisation de tous les acteurs concernés.

# LGV Sud Europe Atlantique



## la LGV en quelques chiffres

Fin études APS : 2006-2007



RÉSEAU  
FERRÉ DE  
FRANCE

### le budget et les données économiques

**le coût global du projet : plus de 4 milliards d'euros**

#### ANGOULÊME - BORDEAUX

taux de rentabilité socio-économique : *supérieur à 8%*  
7 400 emplois créés pendant 5 ans

#### TOURS - ANGOULÊME

taux de rentabilité socio-économique : *compris entre 12 % et 14%*

### L'emploi sur le site Internet de RFF de la LGV SEA Tours- Bordeaux

L'impact sur l'emploi est double : un impact temporaire, pendant la construction (création ou maintien d'emplois liés au chantier) et un impact permanent dû au développement durable de l'activité.

Le chantier de la première phase de la LGV générera **la création de 10 000 emplois pour chaque année de construction pendant environ cinq ans**. Ces emplois se situent de façon prépondérante dans le secteur du BTP (environ 70 % du total) mais aussi dans les branches transports, commerces et services marchands.

